

# Evaluarea Națională 2023

*Rezultate înainte de contestații 27 iunie 2023*

La Evaluarea Națională din **161.652** candidați înscriși s-au prezentat **154.115** prezența fiind de **95,3%**.

Din cei **154.115** de candidați prezenți, un număr de:

- **117.507** candidați (**76,2%**) au obținut medii mai mari sau egale cu 5
- **36.608** candidați (**23,8%**) au obținut medii mai mici ca 5
- **429** candidați au obținut media **10**

La proba de limbă și literatură română:

- **119.732** candidați (**77,4%**) au note peste 5
- **1.454** candidați au obținut nota 10

La proba de matematică:

- **116.301** candidați (**75,4%**) au note peste nota 5
- **3.066** candidați au obținut nota 10

La proba de limbă și literatură maternă:

- **8.507** candidați (**90,1%**) au note peste 5
- **63** candidați au obținut nota 10

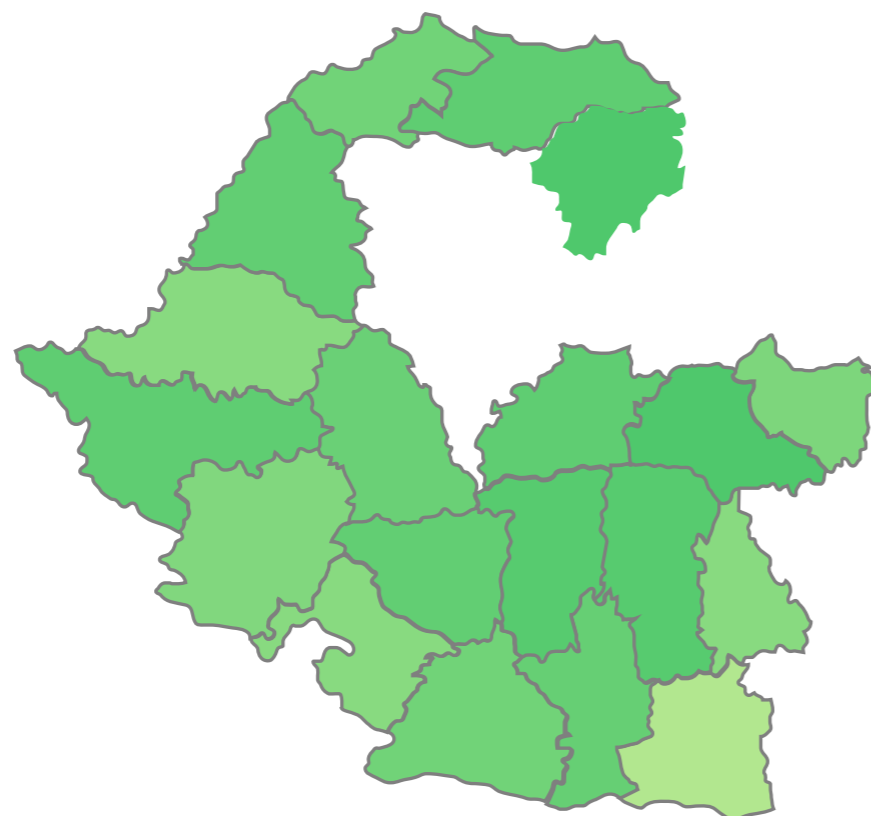
Istoric evaluare națională 2013-2023								
An	Înscriși	Prezenți	Procent prezență	Medii cel puțin 5	% cel puțin 5	Medii sub 5	% sub 5	Media 10
2013	166.712	162.331	97,4%	123.194	75,9%	39.137	24,1%	856
2014	165.188	160.011	96,9%	113.721	71,1%	46.290	28,9%	225
2015	163.408	158.576	97,0%	125.840	79,4%	32.736	20,6%	456
2016	153.673	148.648	96,7%	111.598	75,1%	37.050	24,9%	253
2017	144.929	140.712	97,1%	108.294	77,0%	32.418	23,0%	497
2018	150.603	142.847	94,9%	105.109	73,6%	37.738	26,4%	345
2019	155.020	146.105	94,9%	107.000	73,2%	39.105	26,8%	459
2020	172.543	160.663	93,1%	122.357	76,2%	38.306	23,8%	892
2021	131.180	123.185	93,9%	94.660	76,8%	28.525	23,2%	132
2022	155.561	148.494	95,5%	122.166	82,3%	26.328	17,7%	221
2023	161.652	154.115	95,3%	117.507	76,2%	36.608	23,8%	429

Istoric evaluare națională 2013-2023 (limba română)								
An	Înscriși	Prezenți	Procent prezență	Medii cel puțin 5	% cel puțin 5	Medii sub 5	% sub 5	Media 10
2013	166.712	162.331	97,4%	134.025	82,6%	28.306	17,4%	1.550
2014	165.188	160.011	96,9%	117.469	73,4%	42.542	26,6%	599
2015	163.408	159.010	97,3%	135.947	85,5%	23.063	14,5%	1.137
2016	153.673	149.122	97,0%	122.557	82,2%	26.565	17,8%	1.244
2017	144.929	141.101	97,4%	121.315	86,0%	19.786	14,0%	1.745
2018	150.603	143.255	95,1%	119.163	83,2%	24.092	16,8%	2.172
2019	155.020	146.547	94,5%	118.276	80,7%	28.271	19,3%	2.011
2020	172.543	161.194	93,4%	135.365	84,0%	25.829	16,0%	4.700
2021	131.180	123.606	94,2%	103.836	84,0%	19.770	16,0%	482
2022	155.561	148.888	95,7%	127.920	85,9%	20.968	14,1%	810
2023	161.652	154.594	95,6%	119.732	77,4%	34.862	22,6%	1.454

Istoric evaluare națională 2013-2023 (matematică)								
An	Înscriși	Prezenți	Procent prezență	Medii cel puțin 5	% cel puțin 5	Medii sub 5	% sub 5	Media 10
2013	166.712	162.331	97,4%	116.297	71,6%	46.034	28,4%	11.092
2014	165.188	160.011	96,9%	116.724	72,9%	43.287	27,1%	4.360
2015	163.408	158.572	97,0%	116.641	73,6%	41.931	26,4%	5.873
2016	153.673	148.645	96,7%	100.123	67,4%	48.522	32,6%	2.604
2017	144.929	140.723	97,1%	92.886	66,0%	47.837	34,0%	4.450
2018	150.603	142.871	94,9%	87.767	61,4%	55.104	38,6%	1.953
2019	155.020	146.175	94,3%	91.775	62,8%	54.400	37,2%	2.600
2020	172.543	160.742	93,2%	112.796	70,2%	47.946	29,8%	3.335
2021	131.180	123.295	94,0%	83.145	67,4%	40.150	32,6%	1.505
2022	155.561	148.596	95,5%	115.126	77,5%	33.470	22,5%	2.966
2023	161.652	154.239	95,4%	116.301	75,4%	37.938	24,6%	3.066

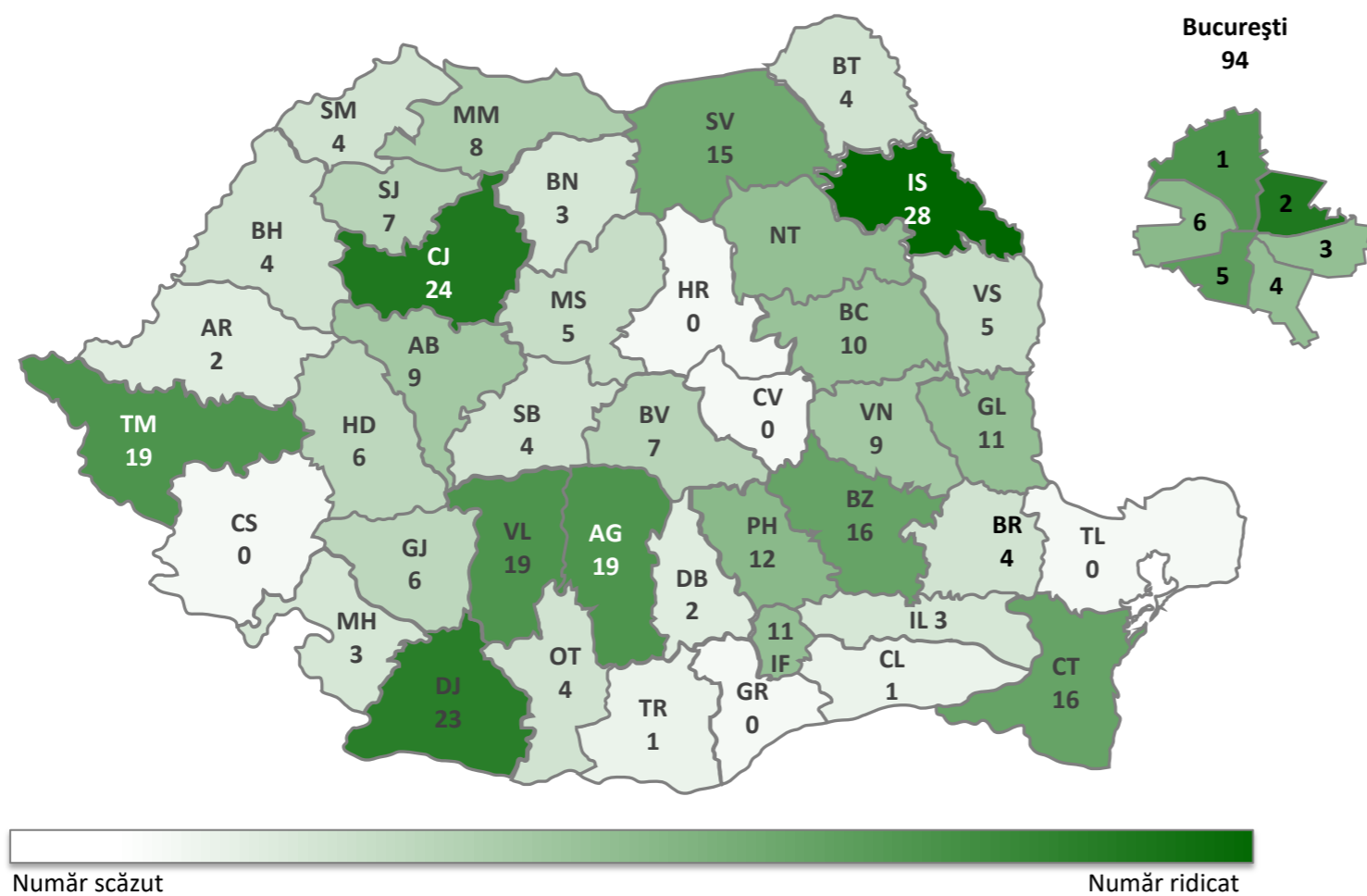
2023 \* Înainte de contestații

27 iunie 2023



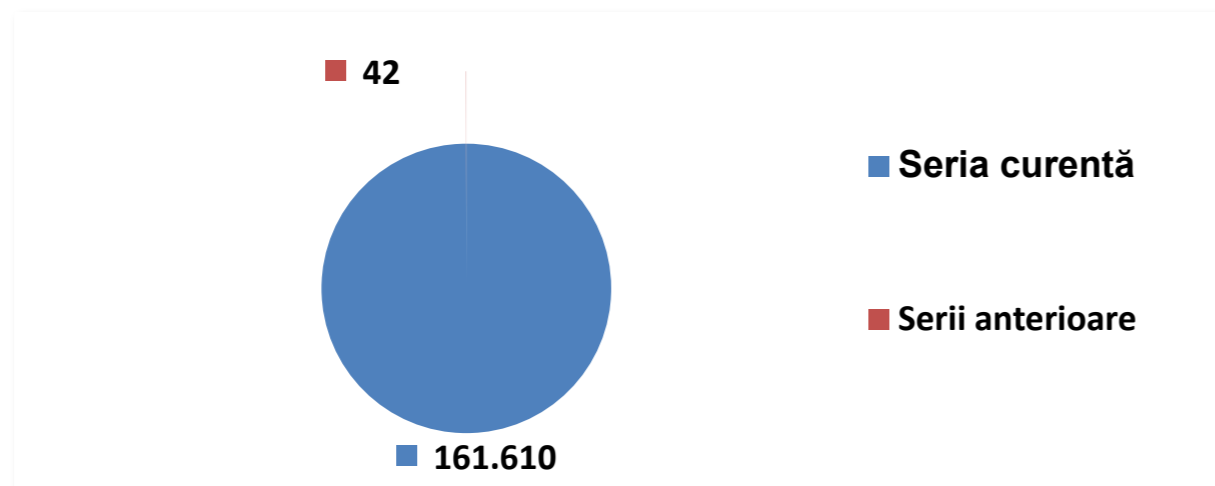
## Harta mediilor de 10 la Evaluare Națională

27 iunie 2023



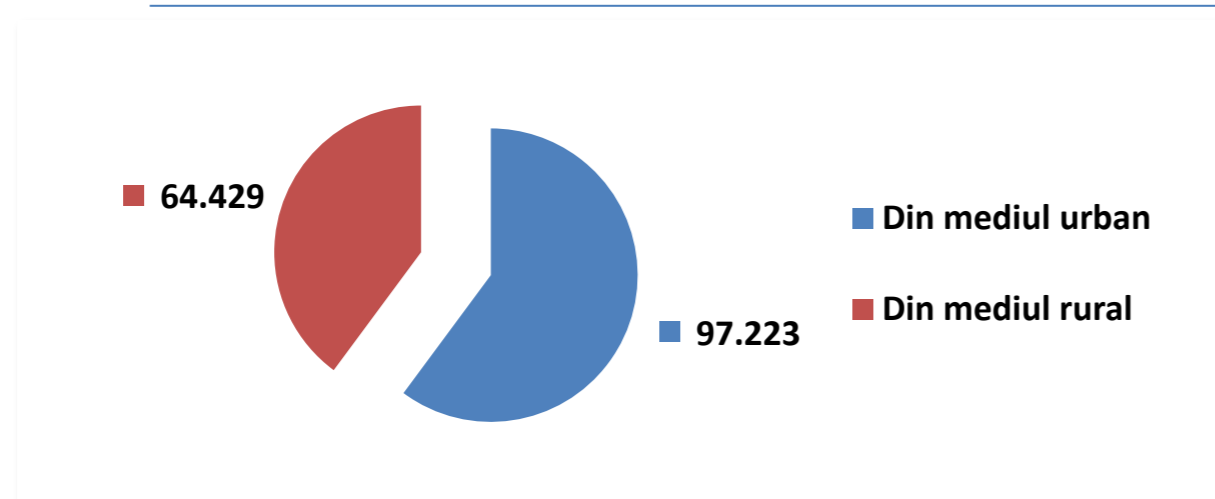
**Prezență evaluare națională pe județe**

Județ	Candidați înscrși	Candidați prezenți Română	% prezenți Română	Candidați absenți Română	Candidați eliminați din examen Română	Candidați eliminați cu 1 Română	Candidați înscrși Maternă	Candidați prezenți Maternă	% prezenți Maternă	Candidați absenți Maternă	Candidați eliminați din examen Maternă	Candidați eliminați cu 1 Maternă	Candidați prezenți Matematică	% prezenți Matematică	Candidați absenți Matematică	Candidați eliminați din examen Matematică	Candidați eliminați cu 1 Matematică	Județ
AB	2.582	2.493	96,6%	88	0	1	83	81	97,6%	2	0	0	2.490	96,4%	92	0	0	AB
AG	4.917	4.778	97,2%	139	0	0	0	0		0	0	0	4.766	96,9%	151	0	0	AG
AR	3.369	3.162	93,9%	207	0	0	168	157	93,5%	11	0	0	3.149	93,5%	220	0	0	AR
B	16.340	16.163	98,9%	177	0	0	240	238	99,2%	2	0	0	16.159	98,9%	181	0	0	B
BC	4.992	4.685	93,9%	307	0	0	16	12	75,0%	4	0	0	4.672	93,6%	320	0	0	BC
BH	4.735	4.379	92,5%	356	0	0	939	854	90,9%	85	0	0	4.365	92,2%	370	0	0	BH
BN	2.625	2.525	96,2%	100	0	0	69	68	98,6%	1	0	0	2.523	96,1%	102	0	0	BN
BR	2.234	2.020	90,4%	214	0	0	0	0		0	0	0	2.016	90,2%	218	0	0	BR
BT	3.989	3.805	95,4%	184	0	0	0	0		0	0	0	3.796	95,2%	193	0	0	BT
BV	4.552	4.438	97,5%	114	0	0	421	420	99,8%	1	0	0	4.423	97,2%	129	0	0	BV
BZ	3.540	3.314	93,6%	226	0	0	0	0		0	0	0	3.307	93,4%	233	0	0	BZ
CJ	5.132	4.972	96,9%	160	0	0	575	573	99,7%	2	0	0	4.962	96,7%	170	0	0	CJ
CL	2.227	2.086	93,7%	141	0	0	0	0		0	0	0	2.070	93,0%	157	0	0	CL
CS	1.702	1.635	96,1%	67	0	0	26	26	100,0%	0	0	0	1.631	95,8%	71	0	0	CS
CT	6.105	5.980	98,0%	125	0	0	0	0		0	0	0	5.975	97,9%	130	0	0	CT
CV	1.678	1.600	95,4%	78	0	0	1.180	1.133	96,0%	47	0	0	1.596	95,1%	82	0	0	CV
DB	3.871	3.639	94,0%	232	0	0	0	0		0	0	0	3.638	94,0%	233	0	0	DB
DJ	4.470	4.169	93,3%	301	0	0	0	0		0	0	0	4.156	93,0%	314	0	0	DJ
GJ	2.665	2.573	96,5%	92	0	0	0	0		0	0	0	2.570	96,4%	95	0	0	GJ
GL	3.991	3.817	95,6%	174	0	0	0	0		0	0	0	3.804	95,3%	187	0	0	GL
GR	2.014	1.915	95,1%	99	0	0	0	0		0	0	0	1.907	94,7%	107	0	0	GR
HD	2.798	2.673	95,5%	125	0	0	74	71	95,9%	3	0	0	2.666	95,3%	132	0	0	HD
HR	2.823	2.766	98,0%	57	0	0	2.438	2.388	97,9%	50	0	0	2.764	97,9%	59	0	0	HR
IF	3.567	3.512	98,5%	54	0	1	18	18	100,0%	0	0	0	3.512	98,5%	55	0	0	IF
IL	2.044	1.968	96,3%	76	0	0	0	0		0	0	0	1.967	96,2%	77	0	0	IL
IS	7.183	6.828	95,1%	355	0	0	0	0		0	0	0	6.816	94,9%	367	0	0	IS
MH	1.795	1.669	93,0%	126	0	0	0	0		0	0	0	1.664	92,7%	131	0	0	MH
MM	3.675	3.513	95,6%	162	0	0	155	147	94,8%	8	0	0	3.501	95,3%	174	0	0	MM
MS	4.218	4.042	95,8%	176	0	0	1.449	1.393	96,1%	56	0	0	4.015	95,2%	203	0	0	MS
NT	4.244	4.188	98,7%	56	0	0	0	0		0	0	0	4.190	98,7%	54	0	0	NT
OT	3.067	2.712	88,4%	355	0	0	0	0		0	0	0	2.699	88,0%	368	0	0	OT
PH	5.762	5.529	96,0%	233	0	0	0	0		0	0	0	5.525	95,9%	237	0	0	PH
SB	3.284	3.123	95,1%	161	0	0	405	404	99,8%	1	0	0	3.106	94,6%	178	0	0	SB
SJ	1.954	1.798	92,0%	156	0	0	404	381	94,3%	23	0	0	1.786	91,4%	168	0	0	SJ
SM	2.769	2.472	89,3%	297	0	0	903	788	87,3%	115	0	0	2.463	88,9%	306	0	0	SM
SV	6.614	6.317	95,5%	297	0	0	0	0		0	0	0	6.297	95,2%	317	0	0	SV
TL	1.608	1.545	96,1%	63	0	0	0	0		0	0	0	1.541	95,8%	67	0	0	TL
TM	5.232	5.023	96,0%	209	0	0	294	291	99,0%	3	0	0	5.018	95,9%	213	0	1	TM
TR	2.290	2.123	92,7%	167	0	0	0	0		0	0	0	2.115	92,4%	175	0	0	TR
VL	2.605	2.521	96,8%	84	0	0	0	0		0	0	0	2.514	96,5%	91	0	0	VL
VN	2.766	2.656	96,0%	110	0	0	0	0		0	0	0	2.653	95,9%	113	0	0	VN
VS	3.624	3.468	95,7%	156	0	0	0	0		0	0	0	3.452	95,3%	172	0	0	VS
<b>TOTAL</b>	<b>161.652</b>	<b>154.594</b>	<b>95,6%</b>	<b>7.056</b>	<b>0</b>	<b>2</b>	<b>9.857</b>	<b>9.443</b>	<b>95,8%</b>	<b>414</b>	<b>0</b>	<b>0</b>	<b>154.239</b>	<b>95,4%</b>	<b>7.412</b>	<b>0</b>	<b>1</b>	<b>TOTAL</b>



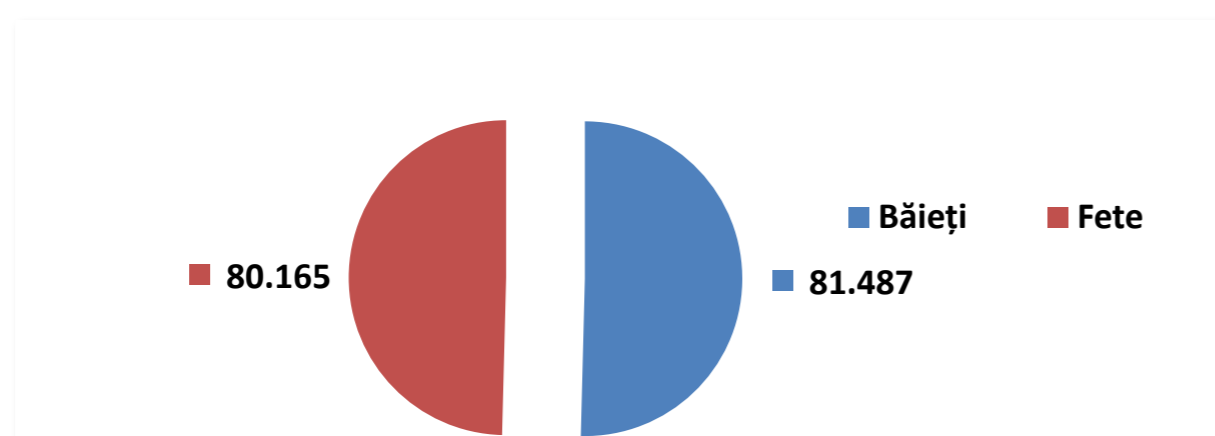
Baza de date conține 161.652 de copii înscriși la evaluarea națională

- 161.610 (99,97%) copii din seria curentă;
- 42 (0,03%) copii din serii anterioare.



Din cei 161.652 de copii înscriși la evaluarea națională

- 97.223 (60,14%) copii sunt din mediul urban;
- 64.429 (39,86%) sunt din mediul rural.

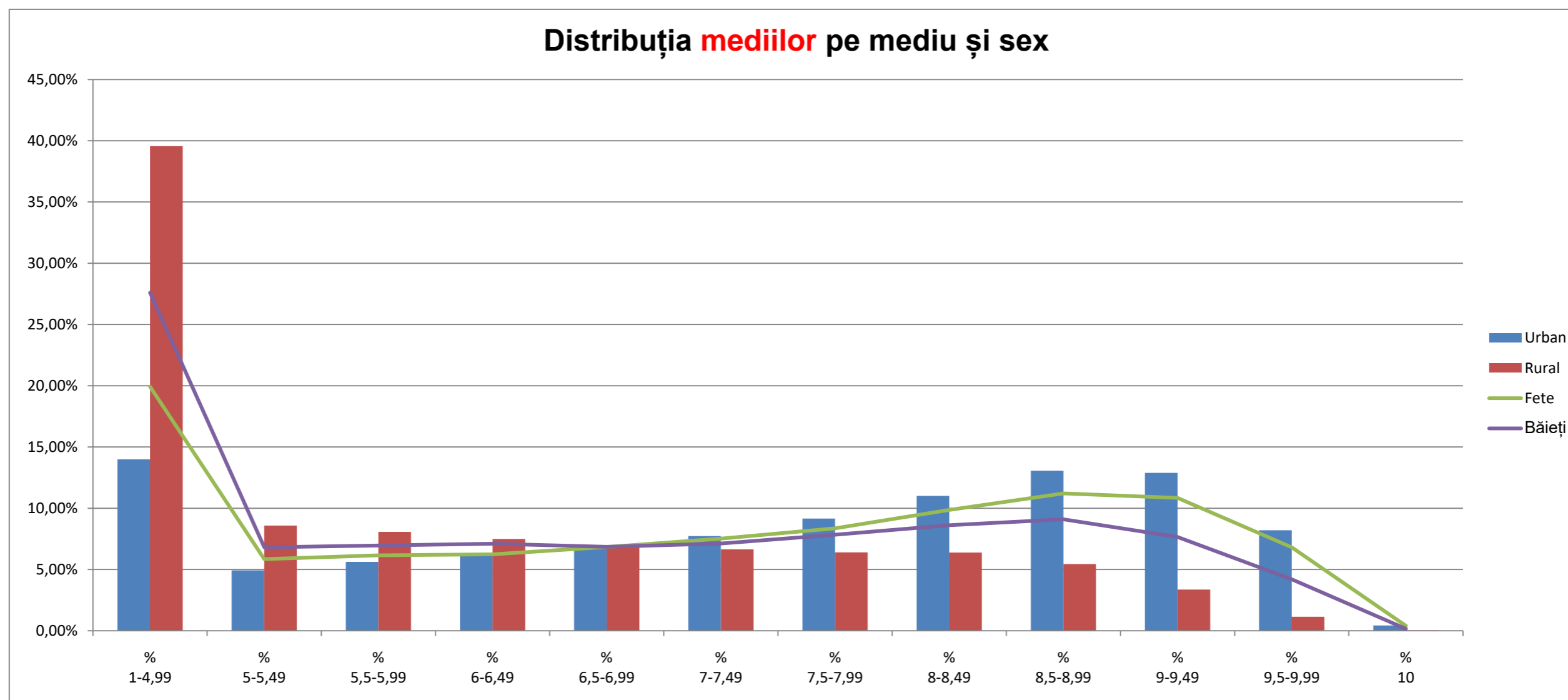


Din cei 161.652 de copii înscriși la evaluarea națională

- 81.487 (50,41%) sunt băieți;
- 80.165 (49,59%) sunt fete.

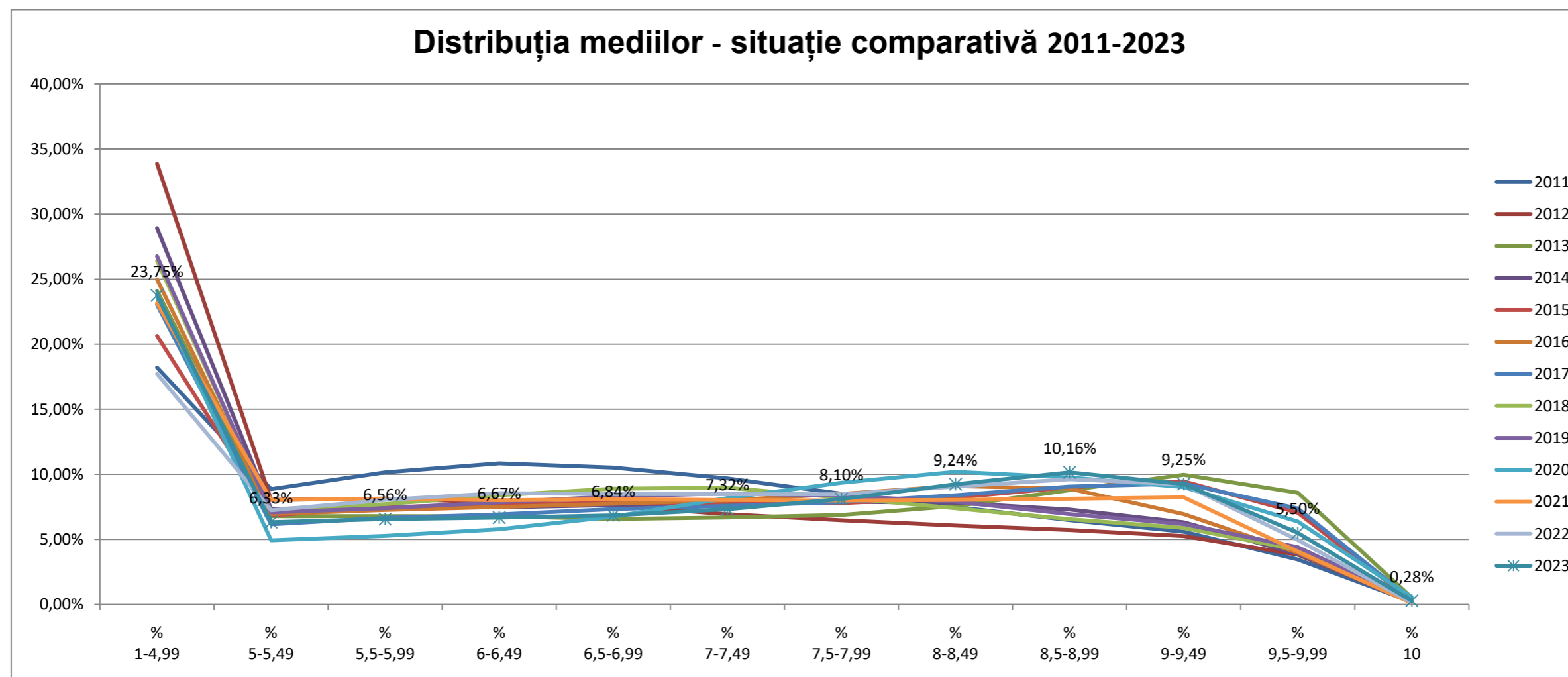
Situția pe medii la evaluarea națională																												
Județ	Candidați înscriși	Candidați cu medii	Cu medii 1-4,99	Cu medii 5-5,49	Cu medii 5,5-5,99	Cu medii 6-6,49	Cu medii 6,5-6,99	Cu medii 7-7,49	Cu medii 7,5-7,99	Cu medii 8-8,49	Cu medii 8,5-8,99	Cu medii 9-9,49	Cu medii 9,5-9,99	Cu media 10	% 1-4,99	% 5-5,49	% 5,5-5,99	% 6-6,49	% 6,5-6,99	% 7-7,49	% 7,5-7,99	% 8-8,49	% 8,5-8,99	% 9-9,49	% 9,5-9,99	% 10	% 5-10	Județ
AB	2.582	2.489	550	127	166	163	147	183	218	239	244	266	177	9	22,1%	5,1%	6,7%	6,5%	5,9%	7,4%	8,8%	9,6%	9,8%	10,7%	7,1%	0,4%	77,9%	AB
AG	4.917	4.764	1.074	256	231	261	280	343	398	452	566	518	366	19	22,5%	5,4%	4,8%	5,5%	5,9%	7,2%	8,4%	9,5%	11,9%	10,9%	7,7%	0,4%	77,5%	AG
AR	3.369	3.144	963	231	264	219	245	232	244	243	256	169	76	2	30,6%	7,3%	8,4%	7,0%	7,8%	7,4%	7,8%	7,7%	8,1%	5,4%	2,4%	0,1%	69,4%	AR
B	16.340	16.154	1.799	680	799	845	911	1.071	1.355	1.778	2.303	2.567	1.952	94	11,1%	4,2%	4,9%	5,2%	5,6%	6,6%	8,4%	11,0%	14,3%	15,9%	12,1%	0,6%	88,9%	B
BC	4.992	4.672	1.129	321	332	326	307	333	367	411	436	444	256	10	24,2%	6,9%	7,1%	7,0%	6,6%	7,1%	7,9%	8,8%	9,3%	9,5%	5,5%	0,2%	75,8%	BC
BH	4.735	4.354	1.056	259	248	336	324	362	393	430	397	370	175	4	24,3%	5,9%	5,7%	7,7%	7,4%	8,3%	9,0%	9,9%	9,1%	8,5%	4,0%	0,1%	75,7%	BH
BN	2.625	2.523	542	216	205	197	185	172	206	252	238	215	92	3	21,5%	8,6%	8,1%	7,8%	7,3%	6,8%	8,2%	10,0%	9,4%	8,5%	3,6%	0,1%	78,5%	BN
BR	2.234	2.013	346	119	119	144	117	163	163	229	286	208	115	4	17,2%	5,9%	5,9%	7,2%	5,8%	8,1%	8,1%	11,4%	14,2%	10,3%	5,7%	0,2%	82,8%	BR
BT	3.989	3.791	1.283	262	290	250	239	257	263	279	302	235	127	4	33,8%	6,9%	7,6%	6,6%	6,3%	6,8%	6,9%	7,4%	8,0%	6,2%	3,4%	0,1%	66,2%	BT
BV	4.552	4.422	959	233	241	275	310	296	394	506	512	461	228	7	21,7%	5,3%	5,5%	6,2%	7,0%	6,7%	8,9%	11,4%	11,6%	10,4%	5,2%	0,2%	78,3%	BV
BZ	3.540	3.303	855	218	226	210	235	221	271	275	321	287	168	16	25,9%	6,6%	6,8%	6,4%	7,1%	6,7%	8,2%	8,3%	9,7%	8,7%	5,1%	0,5%	74,1%	BZ
CJ	5.132	4.961	624	226	257	309	324	404	507	558	679	664	385	24	12,6%	4,6%	5,2%	6,2%	6,5%	8,1%	10,2%	11,2%	13,7%	13,4%	7,8%	0,5%	87,4%	CJ
CL	2.227	2.069	762	183	158	145	138	163	125	139	121	86	48	1	36,8%	8,8%	7,6%	7,0%	6,7%	7,9%	6,0%	6,7%	5,8%	4,2%	2,3%	0,0%	63,2%	CL
CS	1.702	1.631	477	115	118	134	127	135	122	149	113	99	42	0	29,2%	7,1%	7,2%	8,2%	7,8%	8,3%	7,5%	9,1%	6,9%	6,1%	2,6%	0,0%	70,8%	CS
CT	6.105	5.965	1.540	369	358	401	379	442	498	519	608	515	320	16	25,8%	6,2%	6,0%	6,7%	6,4%	7,4%	8,3%	8,7%	10,2%	8,6%	5,4%	0,3%	74,2%	CT
CV	1.678	1.593	457	110	145	145	137	127	156	146	104	55	11	0	28,7%	6,9%	9,1%	9,1%	8,6%	8,0%	9,8%	9,2%	6,5%	3,5%	0,7%	0,0%	71,3%	CV
DB	3.871	3.634	1.119	232	256	251	256	276	261	320	299	273	89	2	30,8%	6,4%	7,0%	6,9%	7,0%	7,6%	7,2%	8,8%	8,2%	7,5%	2,4%	0,1%	69,2%	DB
DJ	4.470	4.142	1.111	216	239	254	239	261	275	357	425	435	307	23	26,8%	5,2%	5,8%	6,1%	5,8%	6,3%	6,6%	8,6%	10,3%	10,5%	7,4%	0,6%	73,2%	DJ
GJ	2.665	2.568	631	161	194	183	195	160	213	213	273	209	130	6	24,6%	6,3%	7,6%	7,1%	7,6%	6,2%	8,3%	8,3%	10,6%	8,1%	5,1%	0,2%	75,4%	GJ
GL	3.991	3.799	756	210	219	280	254	266	312	385	466	406	234	11	19,9%	5,5%	5,8%	7,4%	6,7%	7,0%	8,2%	10,1%	12,3%	10,7%	6,2%	0,3%	80,1%	GL
GR	2.014	1.906	562	155	164	155	160	155	155	167	131	73	29	0	29,5%	8,1%	8,6%	8,1%	8,4%	8,1%	8,1%	8,8%	6,9%	3,8%	1,5%	0,0%	70,5%	GR
HD	2.798	2.664	678	198	201	185	174	202	237	258	241	196	88	6	25,5%	7,4%	7,5%	6,9%	6,5%	7,6%	8,9%	9,7%	9,0%	7,4%	3,3%	0,2%	74,5%	HD
HR	2.823	2.763	757	221	237	247	233	284	267	251	175	76	15	0	27,4%	8,0%	8,6%	8,9%	8,4%	10,3%	9,7%	9,1%	6,3%	2,8%	0,5%	0,0%	72,6%	HR
IF	3.567	3.510	839	287	259	289	265	252	266	321	307	264	150	11	23,9%	8,2%	7,4%	8,2%	7,5%	7,2%	7,6%	9,1%	8,7%	7,5%	4,3%	0,3%	76,1%	IF
IL	2.044	1.963	625	135	132	126	142	147	167	159	157	118	52	3	31,8%	6,9%	6,7%	6,4%	7,2%	7,5%	8,5%	8,1%	8,0%	6,0%	2,6%	0,2%	68,2%	IL
IS	7.183	6.810	1.506	441	438	501	485	509	500	593	670	652	487	28	22,1%	6,5%	6,4%	7,4%	7,1%	7,5%	7,3%	8,7%	9,8%	9,6%	7,2%	0,4%	77,9%	IS
MH	1.795	1.664	508	117	117	115	141	108	138	107	134	120	56	3	30,5%	7,0%	7,0%	6,9%	8,5%	6,5%	8,3%	6,4%	8,1%	7,2%	3,4%	0,2%	69,5%	MH
MM	3.675	3.501	832	258	243	254	265	280	280	318	339	282	142	8	23,8%	7,4%	6,9%	7,3%	7,6%	8,0%	8,0%	9,1%	9,7%	8,1%	4,1%	0,2%	76,2%	MM
MS	4.218	4.015	1.144	256	302	260	324	340	343	325	350	266	100	5	28,5%	6,4%	7,5%	6,5%	8,1%	8,5%	8,5%	8,1%	8,7%	6,6%	2,5%	0,1%	71,5%	MS
NT	4.244	4.184	1.202	304	252	256	242	270	321	374	397	366	189	11	28,7%	7,3%	6,0%	6,1%	5,8%	6,5%	7,7%	8,9%	9,5%	8,7%	4,5%	0,3%	71,3%	NT
OT	3.067	2.698	683	208	206	182	200	201	182	218	240	226	148	4	25,3%	7,7%	7,6%	6,7%	7,4%	7,4%	6,7%	8,1%	8,9%	8,4%	5,5%	0,1%	74,7%	OT
PH	5.762	5.521	975	337	330	305	415	454	508	597	666	611	311	12	17,7%	6,1%	6,0%	5,5%	7,5%	8,2%	9,2%	10,8%	12,1%	11,1%	5,6%	0,2%	82,3%	PH
SB	3.284	3.106	738	177	199	182	198	227	206	323	362	338	152	4	23,8%	5,7%	6,4%	5,9%	6,4%	7,3%	6,6%	10,4%	11,7%	10,9%	4,9%	0,1%	76,2%	SB
SJ	1.954	1.782	500	105	125	117	126	140	158	134	149	148	73	7	28,1%	5,9%	7,0%	6,6%	7,1%	7,9%	8,9%	7,5%	8,4%	8,3%	4,1%	0,4%	71,9%	SJ
SM	2.769	2.462	660	160	198	195	185	194	191	228	220	166	61	4	26,8%	6,5%	8,0%	7,9%	7,5%	7,9%	7,8%	9,3%	8,9%	6,7%	2,5%	0,2%	73,2%	SM
SV	6.614	6.294	1.363	460	493	491	450	499	529	556	604	549	285	15	21,7%	7,3%	7,8%	7,8%	7,1%	7,9%	8,4%	8,8%	9,6%	8,7%	4,5%	0,2%	78,3%	SV
TL	1.608	1.540	439	94	128	103	118	115	126	136	132	109	40	0	28,5%	6,1%	8,3%	6,7%	7,7%	7,5%	8,2%	8,8%	8,6%	7,1%	2,6%	0,0%	71,5%	TL
TM	5.232	5.015	1.199	338	273	311	340	360	396	448	515	485	331	19	23,9%	6,7%	5,4%	6,2%	6,8%	7,2%	7,9%	8,9%	10,3%	9,7%	6,6%	0,4%	76,1%	TM
TR	2.290	2.114	801	169	155	119	153	131	153	138	141	106	47	1	37,9%	8,0%	7,3%	5,6%	7,2%	6,2%	7,2%	6,5%	6,7%	5,0%	2,2%	0,0%	62,1%	TR
VL	2.605	2.512	562	138	170	158	177	166	216	229	275	232	170	19	22,4%	5,5%	6,8%	6,3%	7,0%	6,6%	8,6%	9,1%	10,9%	9,2%	6,8%	0,8%	77,6%	VL
VN	2.766	2.648	749	180	167	186	152	176	181	209	260	225	154	9	28,3%	6,8%	6,3%	7,0%	5,7%	6,6%	6,8%	7,9%	9,8%	8,5%	5,8%	0,3%	71,7%	VN
VS	3.624	3.452	1.253	270	251	217	253	199	223	273	237	165	106	5	36,3%	7,8%	7,3%	6,3%	7,3%	5,8%	6,5%	7,9%	6,9%	4,8%	3,1%	0,1%	63,7%	VS
<b>TOTAL</b>	<b>161.652</b>	<b>154.115</b>	<b>36.608</b>	<b>9.752</b>	<b>10.105</b>	<b>10.282</b>	<b>10.547</b>	<b>11.276</b>	<b>12.484</b>	<b>14.242</b>	<b>15.651</b>	<b>14.255</b>	<b>8.484</b>	<b>429</b>	<b>23,8%</b>	<b>6,3%</b>	<b>6,6%</b>	<b>6,7%</b>	<b>6,8%</b>	<b>7,3%</b>	<b>8,1%</b>	<b>9,2%</b>	<b>10,2%</b>	<b>9,2%</b>	<b>5,5%</b>	<b>0,3%</b>	<b>76,2%</b>	<b>TOTAL</b>

Distribuția mediilor pe mediu și sex												
Mediu	%	%	%	%	%	%	%	%	%	%	%	%
	1-4,99	5-5,49	5,5-5,99	6-6,49	6,5-6,99	7-7,49	7,5-7,99	8-8,49	8,5-8,99	9-9,49	9,5-9,99	10
Urban	13,99%	4,93%	5,62%	6,17%	6,81%	7,73%	9,15%	11,01%	13,07%	12,89%	8,20%	0,43%
Rural	39,56%	8,59%	8,07%	7,49%	6,90%	6,65%	6,40%	6,38%	5,44%	3,36%	1,14%	0,03%
Sex	%	%	%	%	%	%	%	%	%	%	%	%
	1-4,99	5-5,49	5,5-5,99	6-6,49	6,5-6,99	7-7,49	7,5-7,99	8-8,49	8,5-8,99	9-9,49	9,5-9,99	10
Fete	19,92%	5,84%	6,16%	6,24%	6,84%	7,52%	8,36%	9,86%	11,21%	10,84%	6,81%	0,40%
Băieți	27,60%	6,81%	6,96%	7,11%	6,85%	7,12%	7,84%	8,62%	9,10%	7,65%	4,20%	0,16%

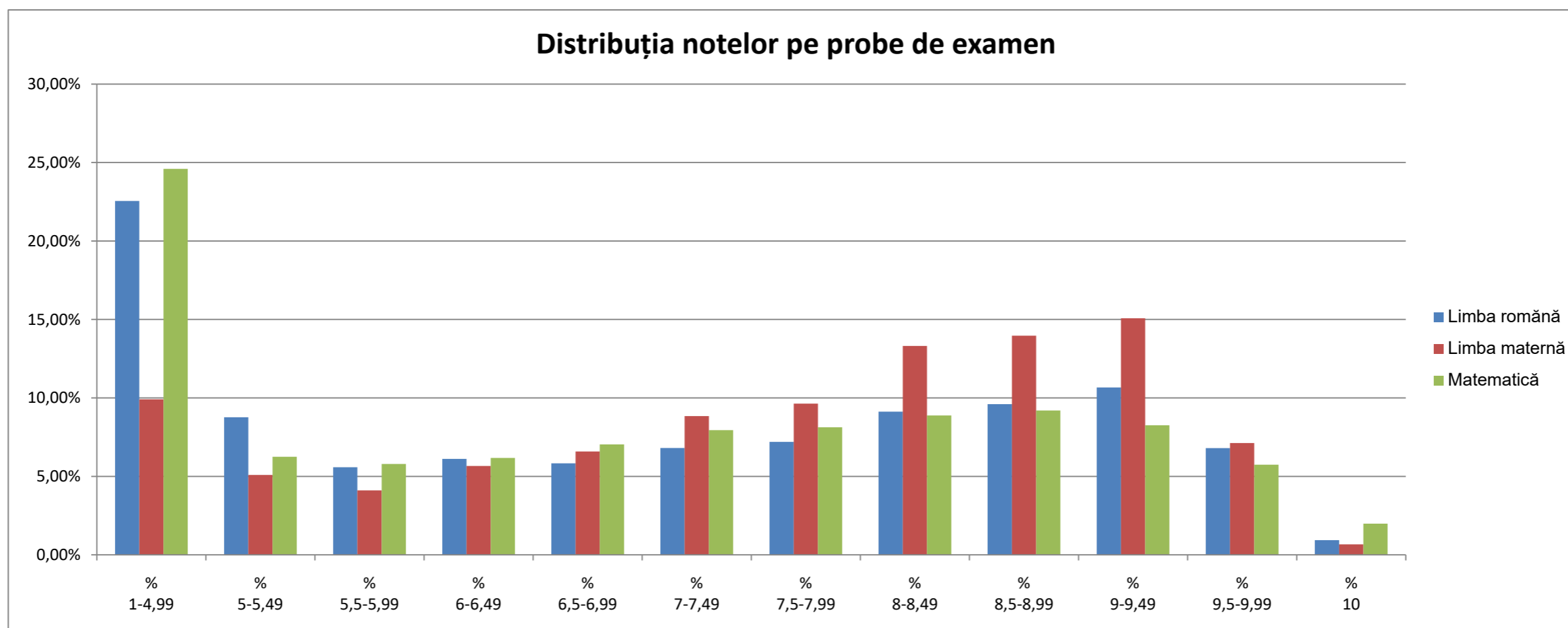




Distribuția mediilor - situație comparativă 2011-2023																								
An	% 1-4,99	% 5-5,49	% 5,5-5,99	% 6-6,49	% 6,5-6,99	% 7-7,49	% 7,5-7,99	% 8-8,49	% 8,5-8,99	% 9-9,49	% 9,5-9,99	% 10	Cu medii 1-4,99	Cu medii 5-5,49	Cu medii 5,5-5,99	Cu medii 6-6,49	Cu medii 6,5-6,99	Cu medii 7-7,49	Cu medii 7,5-7,99	Cu medii 8-8,49	Cu medii 8,5-8,99	Cu medii 9-9,49	Cu medii 9,5-9,99	Cu media 10
2011	18,21%	8,86%	10,15%	10,84%	10,52%	9,69%	8,51%	7,49%	6,48%	5,59%	3,45%	0,20%	38.897	18.931	21.685	23.166	22.463	20.695	18.189	16.004	13.835	11.946	7.375	434
2012	33,88%	8,04%	8,13%	7,84%	7,60%	6,93%	6,47%	6,06%	5,72%	5,26%	3,82%	0,25%	56.607	13.431	13.588	13.106	12.696	11.586	10.813	10.130	9.566	8.782	6.383	412
2013	24,11%	6,78%	6,79%	6,77%	6,57%	6,68%	6,87%	7,56%	8,79%	9,97%	8,59%	0,53%	39.137	11.001	11.022	10.992	10.662	10.843	11.159	12.275	14.265	16.179	13.940	856
2014	28,93%	7,34%	7,50%	7,46%	7,64%	7,81%	7,89%	7,81%	7,30%	6,31%	3,88%	0,14%	46.290	11.742	11.997	11.937	12.223	12.491	12.623	12.504	11.674	10.102	6.203	225
2015	20,64%	6,84%	7,46%	7,71%	7,78%	7,76%	7,78%	8,22%	9,01%	9,46%	7,05%	0,29%	32.736	10.846	11.836	12.233	12.336	12.303	12.340	13.030	14.283	15.003	11.174	456
2016	24,98%	6,95%	7,26%	7,48%	7,74%	8,00%	8,50%	9,10%	8,90%	6,94%	3,97%	0,16%	37.137	10.325	10.788	11.126	11.509	11.896	12.638	13.533	13.229	10.321	5.904	241
2017	23,04%	6,16%	6,65%	6,92%	7,33%	7,57%	7,87%	8,39%	9,06%	9,29%	7,38%	0,35%	32.418	8.673	9.354	9.735	10.312	10.651	11.070	11.809	12.747	13.066	10.380	497
2018	26,42%	7,14%	7,71%	8,39%	8,90%	8,97%	8,21%	7,39%	6,55%	5,88%	4,20%	0,24%	37.738	10.196	11.015	11.988	12.708	12.815	11.725	10.552	9.359	8.402	6.004	345
2019	26,76%	7,07%	7,40%	7,85%	8,30%	8,53%	8,35%	7,90%	6,94%	6,18%	4,40%	0,31%	39.105	10.331	10.812	11.467	12.131	12.459	12.204	11.538	10.144	9.024	6.431	459
2020	23,84%	4,93%	5,27%	5,78%	6,74%	8,18%	9,35%	10,19%	9,76%	9,02%	6,38%	0,56%	38.306	7.920	8.471	9.284	10.835	13.136	15.023	16.376	15.681	14.495	10.244	892
2021	23,16%	8,04%	8,13%	8,01%	8,08%	8,03%	7,98%	8,04%	8,13%	8,23%	4,07%	0,11%	28.525	9.901	10.012	9.870	9.956	9.887	9.834	9.901	10.011	10.141	5.015	132
2022	17,73%	7,24%	8,03%	8,55%	8,48%	8,47%	8,47%	9,06%	9,63%	9,23%	4,95%	0,15%	26.328	10.751	11.929	12.700	12.597	12.583	12.571	13.451	14.295	13.713	7.355	221
2023	23,75%	6,33%	6,56%	6,67%	6,84%	7,32%	8,10%	9,24%	10,16%	9,25%	5,50%	0,28%	36.608	9.752	10.105	10.282	10.547	11.276	12.484	14.242	15.651	14.255	8.484	429



Distribuția notelor pe probe de examen												
Proba	% 1-4,99	% 5-5,49	% 5,5-5,99	% 6-6,49	% 6,5-6,99	% 7-7,49	% 7,5-7,99	% 8-8,49	% 8,5-8,99	% 9-9,49	% 9,5-9,99	% 10
Limba română	22,55%	8,77%	5,58%	6,12%	5,83%	6,81%	7,20%	9,12%	9,60%	10,67%	6,80%	0,94%
Limba maternă	9,91%	5,09%	4,11%	5,67%	6,59%	8,84%	9,64%	13,31%	13,97%	15,08%	7,13%	0,67%
Matematică	24,60%	6,25%	5,80%	6,17%	7,04%	7,95%	8,13%	8,88%	9,20%	8,26%	5,74%	1,99%

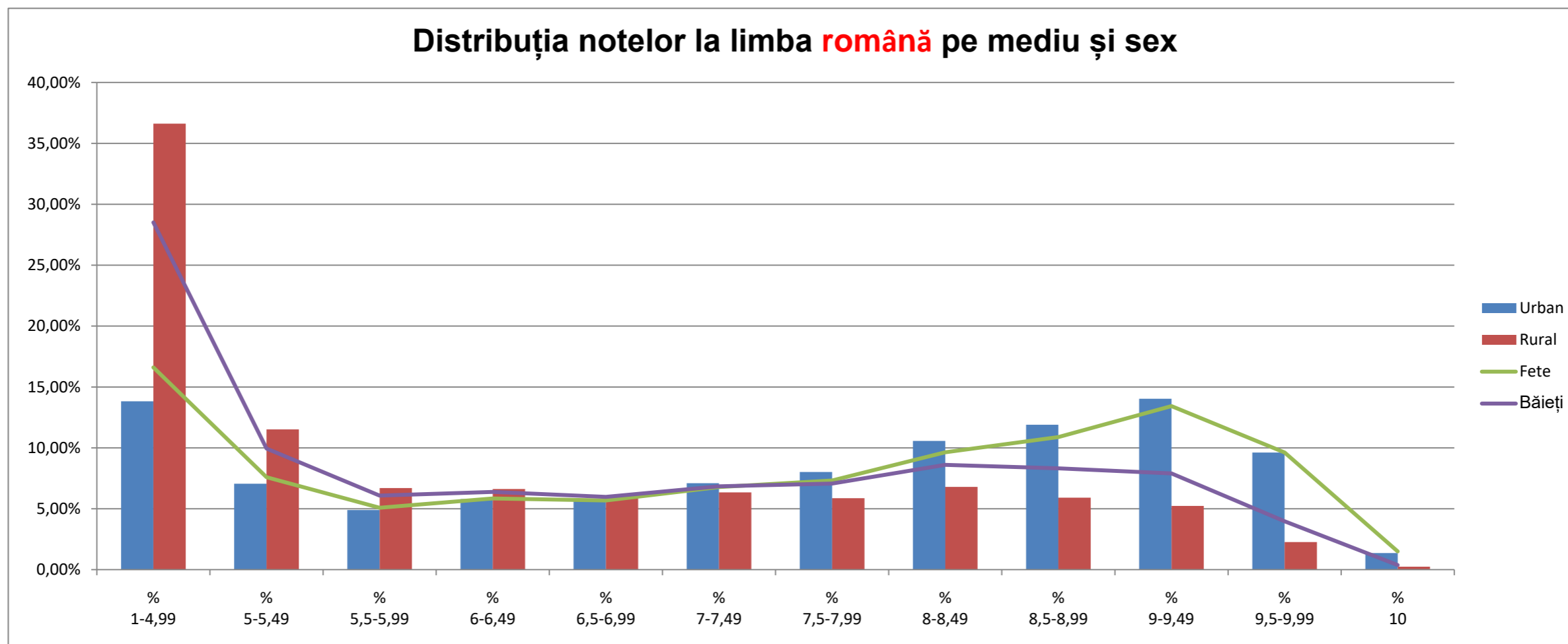


Rezultatele la limba română																											
Județ	Candidați înscriși	Candidați evaluați Română	Cu note 1-4,99	Cu note 5-5,49	Cu note 5,5-5,99	Cu note 6-6,49	Cu note 6,5-6,99	Cu note 7-7,49	Cu note 7,5-7,99	Cu note 8-8,49	Cu note 8,5-8,99	Cu note 9-9,49	Cu note 9,5-9,99	Cu nota 10	% 1-4,99	% 5-5,49	% 5,5-5,99	% 6-6,49	% 6,5-6,99	% 7-7,49	% 7,5-7,99	% 8-8,49	% 8,5-8,99	% 9-9,49	% 9,5-9,99	% 10	Județ
AB	2.582	2.493	494	215	116	139	147	149	194	244	229	303	226	38	19,8%	8,6%	4,7%	5,6%	5,9%	6,0%	7,8%	9,8%	9,2%	12,1%	9,1%	1,5%	AB
AG	4.917	4.778	966	340	235	247	221	293	336	417	515	628	482	98	20,2%	7,1%	4,9%	5,2%	4,6%	6,1%	7,0%	8,7%	10,8%	13,1%	10,1%	2,1%	AG
AR	3.369	3.162	928	319	192	224	182	239	227	278	224	229	109	11	29,3%	10,1%	6,1%	7,1%	5,8%	7,6%	7,2%	8,8%	7,1%	7,2%	3,4%	0,3%	AR
B	16.340	16.163	1.801	937	655	808	845	1.020	1.232	1.738	2.187	2.643	2.034	263	11,1%	5,8%	4,1%	5,0%	5,2%	6,3%	7,6%	10,8%	13,5%	16,4%	12,6%	1,6%	B
BC	4.992	4.685	912	503	291	306	276	329	332	410	460	486	328	52	19,5%	10,7%	6,2%	6,5%	5,9%	7,0%	7,1%	8,8%	9,8%	10,4%	7,0%	1,1%	BC
BH	4.735	4.379	1.137	357	225	268	273	292	327	432	405	435	207	21	26,0%	8,2%	5,1%	6,1%	6,2%	6,7%	7,5%	9,9%	9,2%	9,9%	4,7%	0,5%	BH
BN	2.625	2.525	441	273	189	202	146	168	188	221	237	273	174	13	17,5%	10,8%	7,5%	8,0%	5,8%	6,7%	7,4%	8,8%	9,4%	10,8%	6,9%	0,5%	BN
BR	2.234	2.020	337	143	118	118	107	143	153	223	270	237	155	16	16,7%	7,1%	5,8%	5,8%	5,3%	7,1%	7,6%	11,0%	13,4%	11,7%	7,7%	0,8%	BR
BT	3.989	3.805	1.146	388	228	209	218	254	237	308	312	307	183	15	30,1%	10,2%	6,0%	5,5%	5,7%	6,7%	6,2%	8,1%	8,2%	8,1%	4,8%	0,4%	BT
BV	4.552	4.438	920	383	240	276	248	313	356	459	471	525	231	16	20,7%	8,6%	5,4%	6,2%	5,6%	7,1%	8,0%	10,3%	10,6%	11,8%	5,2%	0,4%	BV
BZ	3.540	3.314	708	297	178	186	184	230	242	310	276	388	259	56	21,4%	9,0%	5,4%	5,6%	5,6%	6,9%	7,3%	9,4%	8,3%	11,7%	7,8%	1,7%	BZ
CJ	5.132	4.972	597	370	260	299	291	380	435	536	608	716	416	64	12,0%	7,4%	5,2%	6,0%	5,9%	7,6%	8,7%	10,8%	12,2%	14,4%	8,4%	1,3%	CJ
CL	2.227	2.086	749	176	152	120	129	147	134	124	158	121	69	7	35,9%	8,4%	7,3%	5,8%	6,2%	7,0%	6,4%	5,9%	7,6%	5,8%	3,3%	0,3%	CL
CS	1.702	1.635	421	161	108	121	106	119	117	164	119	129	67	3	25,7%	9,8%	6,6%	7,4%	6,5%	7,3%	7,2%	10,0%	7,3%	7,9%	4,1%	0,2%	CS
CT	6.105	5.980	1.478	526	330	381	362	395	434	573	595	545	308	53	24,7%	8,8%	5,5%	6,4%	6,1%	6,6%	7,3%	9,6%	9,9%	9,1%	5,2%	0,9%	CT
CV	1.678	1.600	708	134	122	107	93	91	89	112	68	63	13	0	44,3%	8,4%	7,6%	6,7%	5,8%	5,7%	5,6%	7,0%	4,3%	3,9%	0,8%	0,0%	CV
DB	3.871	3.639	1.076	279	208	202	246	251	259	329	323	328	136	2	29,6%	7,7%	5,7%	5,6%	6,8%	6,9%	7,1%	9,0%	8,9%	9,0%	3,7%	0,1%	DB
DJ	4.470	4.169	1.073	334	193	213	210	248	276	333	414	487	332	56	25,7%	8,0%	4,6%	5,1%	5,0%	5,9%	6,6%	8,0%	9,9%	11,7%	8,0%	1,3%	DJ
GJ	2.665	2.573	618	238	137	166	140	142	169	219	256	246	206	36	24,0%	9,2%	5,3%	6,5%	5,4%	5,5%	6,6%	8,5%	9,9%	9,6%	8,0%	1,4%	GJ
GL	3.991	3.817	703	279	213	232	244	279	268	388	396	490	296	29	18,4%	7,3%	5,6%	6,1%	6,4%	7,3%	7,0%	10,2%	10,4%	12,8%	7,8%	0,8%	GL
GR	2.014	1.915	591	172	142	119	127	141	129	171	139	113	67	4	30,9%	9,0%	7,4%	6,2%	6,6%	7,4%	6,7%	8,9%	7,3%	5,9%	3,5%	0,2%	GR
HD	2.798	2.673	544	310	150	174	163	207	182	290	234	265	139	15	20,4%	11,6%	5,6%	6,5%	6,1%	7,7%	6,8%	10,8%	8,8%	9,9%	5,2%	0,6%	HD
HR	2.823	2.766	1.394	228	160	214	150	183	149	134	86	54	13	1	50,4%	8,2%	5,8%	7,7%	5,4%	6,6%	5,4%	4,8%	3,1%	2,0%	0,5%	0,0%	HR
IF	3.567	3.512	820	377	220	238	208	264	235	282	292	330	208	39	23,3%	10,7%	6,3%	6,8%	5,9%	7,5%	6,7%	8,0%	8,3%	9,4%	5,9%	1,1%	IF
IL	2.044	1.968	605	160	122	115	122	137	152	158	158	157	68	14	30,7%	8,1%	6,2%	5,8%	6,2%	7,0%	7,7%	8,0%	8,0%	8,0%	3,5%	0,7%	IL
IS	7.183	6.828	1.341	616	422	470	432	502	462	617	692	711	503	60	19,6%	9,0%	6,2%	6,9%	6,3%	7,4%	6,8%	9,0%	10,1%	10,4%	7,4%	0,9%	IS
MH	1.795	1.669	448	165	114	109	105	108	95	122	121	148	123	11	26,8%	9,9%	6,8%	6,5%	6,3%	6,5%	5,7%	7,3%	7,2%	8,9%	7,4%	0,7%	MH
MM	3.675	3.513	742	317	219	208	245	255	256	329	316	391	201	34	21,1%	9,0%	6,2%	5,9%	7,0%	7,3%	7,3%	9,4%	9,0%	11,1%	5,7%	1,0%	MM
MS	4.218	4.042	1.331	362	233	280	257	281	308	296	285	246	148	15	32,9%	9,0%	5,8%	6,9%	6,4%	7,0%	7,6%	7,3%	7,1%	6,1%	3,7%	0,4%	MS
NT	4.244	4.188	891	521	264	251	247	257	307	348	395	423	252	32	21,3%	12,4%	6,3%	6,0%	5,9%	6,1%	7,3%	8,3%	9,4%	10,1%	6,0%	0,8%	NT
OT	3.067	2.712	601	247	175	174	152	200	171	244	239	261	216	32	22,2%	9,1%	6,5%	6,4%	5,6%	7,4%	6,3%	9,0%	8,8%	9,6%	8,0%	1,2%	OT
PH	5.762	5.529	858	414	277	300	364	426	497	564	673	701	405	50	15,5%	7,5%	5,0%	5,4%	6,6%	7,7%	9,0%	10,2%	12,2%	12,7%	7,3%	0,9%	PH
SB	3.284	3.123	659	252	180	189	157	210	249	306	342	363	198	18	21,1%	8,1%	5,8%	6,1%	5,0%	6,7%	8,0%	9,8%	11,0%	11,6%	6,3%	0,6%	SB
SJ	1.954	1.798	520	160	89	110	98	121	128	138	142	165	103	24	28,9%	8,9%	4,9%	6,1%	5,5%	6,7%	7,1%	7,7%	7,9%	9,2%	5,7%	1,3%	SJ
SM	2.769	2.472	733	257	122	163	158	165	175	218	207	186	80	8	29,7%	10,4%	4,9%	6,6%	6,4%	6,7%	7,1%	8,8%	8,4%	7,5%	3,2%	0,3%	SM
SV	6.614	6.317	1.315	593	368	460	368	438	442	563	623	647	438	62	20,8%	9,4%	5,8%	7,3%	5,8%	6,9%	7,0%	8,9%	9,9%	10,2%	6,9%	1,0%	SV
TL	1.608	1.545	391	149	93	111	106	115	109	138	131	141	59	2	25,3%	9,6%	6,0%	7,2%	6,9%	7,4%	7,1%	8,9%	8,5%	9,1%	3,8%	0,1%	TL
TM	5.232	5.023	985	497	288	314	287	350	367	481	424	584	382	64	19,6%	9,9%	5,7%	6,3%	5,7%	7,0%	7,3%	9,6%	8,4%	11,6%	7,6%	1,3%	TM
TR	2.290	2.123	726	209	109	123	114	135	142	173	115	185	83	9	34,2%	9,8%	5,1%	5,8%	5,4%	6,4%	6,7%	8,1%	5,4%	8,7%	3,9%	0,4%	TR
VL	2.605	2.521	478	202	128	127	144	171	176	225	244	290	277	59	19,0%	8,0%	5,1%	5,0%	5,7%	6,8%	7,0%	8,9%	9,7%	11,5%	11,0%	2,3%	VL
VN	2.766	2.656	672	267	145	147	143	156	168	219	213	308	183	35	25,3%	10,1%	5,5%	5,5%	5,4%	5,9%	6,3%	8,2%	8,0%	11,6%	6,9%	1,3%	VN
VS	3.624	3.468	1.006	427	224	235	198	227	227	271	254	244	138	17	29,0%	12,3%	6,5%	6,8%	5,7%	6,5%	6,5%	7,8%	7,3%	7,0%	4,0%	0,5%	VS
<b>TOTAL</b>	<b>161.652</b>	<b>154.594</b>	<b>34.864</b>	<b>13.554</b>	<b>8.634</b>	<b>9.455</b>	<b>9.013</b>	<b>10.531</b>	<b>11.131</b>	<b>14.105</b>	<b>14.848</b>	<b>16.492</b>	<b>10.515</b>	<b>1.454</b>	<b>22,6%</b>	<b>8,8%</b>	<b>5,6%</b>	<b>6,1%</b>	<b>5,8%</b>	<b>6,8%</b>	<b>7,2%</b>	<b>9,1%</b>	<b>9,6%</b>	<b>10,7%</b>	<b>6,8%</b>	<b>0,9%</b>	<b>TOTAL</b>

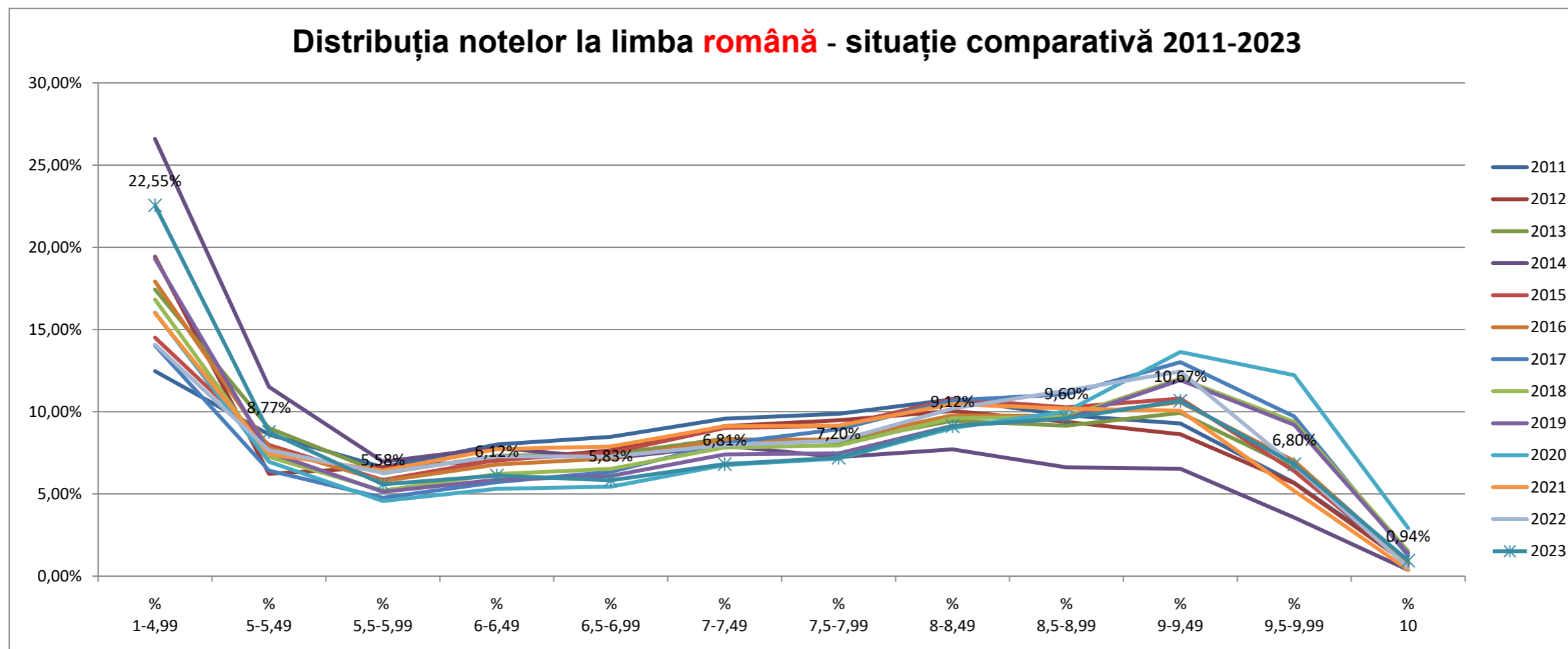
Rezultatele la matematică																											
Județ	Candidați înscriși	Candidați evaluați Matematică	Cu note 1-4,99	Cu note 5-5,49	Cu note 5,5-5,99	Cu note 6-6,49	Cu note 6,5-6,99	Cu note 7-7,49	Cu note 7,5-7,99	Cu note 8-8,49	Cu note 8,5-8,99	Cu note 9-9,49	Cu note 9,5-9,99	Cu nota 10	% 1-4,99	% 5-5,49	% 5,5-5,99	% 6-6,49	% 6,5-6,99	% 7-7,49	% 7,5-7,99	% 8-8,49	% 8,5-8,99	% 9-9,49	% 9,5-9,99	% 10	Județ
AB	2.582	2.490	571	154	134	147	167	199	211	256	208	244	144	55	22,9%	6,2%	5,4%	5,9%	6,7%	8,0%	8,5%	10,3%	8,4%	9,8%	5,8%	2,2%	AB
AG	4.917	4.766	1.103	223	261	269	323	370	410	457	485	458	314	93	23,1%	4,7%	5,5%	5,6%	6,8%	7,8%	8,6%	9,6%	10,2%	9,6%	6,6%	2,0%	AG
AR	3.369	3.149	1.001	239	213	219	248	218	251	258	216	166	97	23	31,8%	7,6%	6,8%	7,0%	7,9%	6,9%	8,0%	8,2%	6,9%	5,3%	3,1%	0,7%	AR
B	16.340	16.159	1.818	630	688	769	946	1.147	1.368	1.769	2.084	2.212	2.027	701	11,3%	3,9%	4,3%	4,8%	5,9%	7,1%	8,5%	10,9%	12,9%	13,7%	12,5%	4,3%	B
BC	4.992	4.672	1.249	275	288	298	306	359	386	390	387	393	264	77	26,7%	5,9%	6,2%	6,4%	6,5%	7,7%	8,3%	8,3%	8,3%	8,4%	5,7%	1,6%	BC
BH	4.735	4.365	1.139	284	250	252	331	367	373	417	356	315	216	65	26,1%	6,5%	5,7%	5,8%	7,6%	8,4%	8,5%	9,6%	8,2%	7,2%	4,9%	1,5%	BH
BN	2.625	2.523	614	182	180	180	198	230	209	225	216	169	90	30	24,3%	7,2%	7,1%	7,1%	7,8%	9,1%	8,3%	8,9%	8,6%	6,7%	3,6%	1,2%	BN
BR	2.234	2.016	340	129	122	123	122	178	185	232	235	192	119	39	16,9%	6,4%	6,1%	6,1%	6,1%	8,8%	9,2%	11,5%	11,7%	9,5%	5,9%	1,9%	BR
BT	3.989	3.796	1.296	267	261	251	283	270	269	256	270	198	137	38	34,1%	7,0%	6,9%	6,6%	7,5%	7,1%	7,1%	6,7%	7,1%	5,2%	3,6%	1,0%	BT
BV	4.552	4.423	962	203	200	242	283	331	370	462	516	456	307	91	21,7%	4,6%	4,5%	5,5%	6,4%	7,5%	8,4%	10,4%	11,7%	10,3%	6,9%	2,1%	BV
BZ	3.540	3.307	956	225	216	215	204	258	255	269	286	228	147	48	28,9%	6,8%	6,5%	6,5%	6,2%	7,8%	7,7%	8,1%	8,6%	6,9%	4,4%	1,5%	BZ
CJ	5.132	4.962	695	179	228	245	350	436	429	581	625	606	418	170	14,0%	3,6%	4,6%	4,9%	7,1%	8,8%	8,6%	11,7%	12,6%	12,2%	8,4%	3,4%	CJ
CL	2.227	2.070	771	164	153	153	176	160	134	107	112	84	42	14	37,2%	7,9%	7,4%	7,4%	8,5%	7,7%	6,5%	5,2%	5,4%	4,1%	2,0%	0,7%	CL
CS	1.702	1.631	506	119	102	122	137	145	130	101	116	88	59	6	31,0%	7,3%	6,3%	7,5%	8,4%	8,9%	8,0%	6,2%	7,1%	5,4%	3,6%	0,4%	CS
CT	6.105	5.975	1.511	346	366	321	395	464	499	513	553	490	369	148	25,3%	5,8%	6,1%	5,4%	6,6%	7,8%	8,4%	8,6%	9,3%	8,2%	6,2%	2,5%	CT
CV	1.678	1.596	476	114	92	121	123	148	149	150	107	86	27	3	29,8%	7,1%	5,8%	7,6%	7,7%	9,3%	9,3%	9,4%	6,7%	5,4%	1,7%	0,2%	CV
DB	3.871	3.638	1.145	244	223	229	285	293	292	248	280	234	136	29	31,5%	6,7%	6,1%	6,3%	7,8%	8,1%	8,0%	6,8%	7,7%	6,4%	3,7%	0,8%	DB
DJ	4.470	4.156	1.085	241	206	248	240	309	293	332	381	373	313	135	26,1%	5,8%	5,0%	6,0%	5,8%	7,4%	7,1%	8,0%	9,2%	9,0%	7,5%	3,2%	DJ
GJ	2.665	2.570	576	182	148	181	242	261	198	214	239	185	115	29	22,4%	7,1%	5,8%	7,0%	9,4%	10,2%	7,7%	8,3%	9,3%	7,2%	4,5%	1,1%	GJ
GL	3.991	3.804	808	224	190	196	259	308	311	389	434	369	215	101	21,2%	5,9%	5,0%	5,2%	6,8%	8,1%	8,2%	10,2%	11,4%	9,7%	5,7%	2,7%	GL
GR	2.014	1.907	517	159	151	149	192	193	172	145	121	74	31	3	27,1%	8,3%	7,9%	7,8%	10,1%	10,1%	9,0%	7,6%	6,3%	3,9%	1,6%	0,2%	GR
HD	2.798	2.666	762	181	159	183	202	208	221	219	223	185	87	36	28,6%	6,8%	6,0%	6,9%	7,6%	7,8%	8,3%	8,2%	8,4%	6,9%	3,3%	1,4%	HD
HR	2.823	2.764	688	186	193	215	263	258	285	262	222	133	54	5	24,9%	6,7%	7,0%	7,8%	9,5%	9,3%	10,3%	9,5%	8,0%	4,8%	2,0%	0,2%	HR
IF	3.567	3.512	826	247	203	254	305	324	318	320	270	221	156	68	23,5%	7,0%	5,8%	7,2%	8,7%	9,2%	9,1%	9,1%	7,7%	6,3%	4,4%	1,9%	IF
IL	2.044	1.967	655	119	130	120	121	170	160	167	132	106	71	16	33,3%	6,0%	6,6%	6,1%	6,2%	8,6%	8,1%	8,5%	6,7%	5,4%	3,6%	0,8%	IL
IS	7.183	6.816	1.575	451	413	429	437	509	512	575	597	603	483	232	23,1%	6,6%	6,1%	6,3%	6,4%	7,5%	7,5%	8,4%	8,8%	8,8%	7,1%	3,4%	IS
MH	1.795	1.664	537	99	106	105	119	184	119	127	104	101	47	16	32,3%	5,9%	6,4%	6,3%	7,2%	11,1%	7,2%	7,6%	6,3%	6,1%	2,8%	1,0%	MH
MM	3.675	3.501	896	261	241	239	263	305	294	314	270	218	166	34	25,6%	7,5%	6,9%	6,8%	7,5%	8,7%	8,4%	9,0%	7,7%	6,2%	4,7%	1,0%	MM
MS	4.218	4.015	1.159	293	264	252	309	291	338	296	330	306	140	37	28,9%	7,3%	6,6%	6,3%	7,7%	7,2%	8,4%	7,4%	8,2%	7,6%	3,5%	0,9%	MS
NT	4.244	4.190	1.234	344	226	242	264	272	285	354	376	317	202	74	29,5%	8,2%	5,4%	5,8%	6,3%	6,5%	6,8%	8,4%	9,0%	7,6%	4,8%	1,8%	NT
OT	3.067	2.699	766	214	157	178	193	211	201	173	210	209	139	48	28,4%	7,9%	5,8%	6,6%	7,2%	7,8%	7,4%	6,4%	7,8%	7,7%	5,2%	1,8%	OT
PH	5.762	5.525	1.067	347	313	330	362	463	505	561	623	510	339	105	19,3%	6,3%	5,7%	6,0%	6,6%	8,4%	9,1%	10,2%	11,3%	9,2%	6,1%	1,9%	PH
SB	3.284	3.106	795	170	169	172	191	220	264	275	328	292	178	52	25,6%	5,5%	5,4%	5,5%	6,1%	7,1%	8,5%	8,9%	10,6%	9,4%	5,7%	1,7%	SB
SJ	1.954	1.786	517	127	102	123	124	140	128	151	139	132	87	16	28,9%	7,1%	5,7%	6,9%	6,9%	7,8%	7,2%	8,5%	7,8%	7,4%	4,9%	0,9%	SJ
SM	2.769	2.463	675	196	138	183	181	209	208	205	195	152	98	23	27,4%	8,0%	5,6%	7,4%	7,3%	8,5%	8,4%	8,3%	7,9%	6,2%	4,0%	0,9%	SM
SV	6.614	6.297	1.398	389	417	494	555	604	525	523	572	472	257	91	22,2%	6,2%	6,6%	7,8%	8,8%	9,6%	8,3%	8,3%	9,1%	7,5%	4,1%	1,4%	SV
TL	1.608	1.541	465	102	103	111	112	113	102	144	133	88	57	11	30,2%	6,6%	6,7%	7,2%	7,3%	7,3%	6,6%	9,3%	8,6%	5,7%	3,7%	0,7%	TL
TM	5.232	5.018	1.303	292	261	280	326	356	402	451	481	434	317	116	26,0%	5,8%	5,2%	5,6%	6,5%	7,1%	8,0%	9,0%	9,6%	8,6%	6,3%	2,3%	TM
TR	2.290	2.115	786	185	165	144	142	157	140	132	120	82	46	16	37,2%	8,7%	7,8%	6,8%	6,7%	7,4%	6,6%	6,2%	5,7%	3,9%	2,2%	0,8%	TR
VL	2.605	2.514	629	152	137	162	186	201	214	236	217	180	132	68	25,0%	6,0%	5,4%	6,4%	7,4%	8,0%	8,5%	9,4%	8,6%	7,2%	5,3%	2,7%	VL
VN	2.766	2.653	778	183	136	164	180	189	197	219	214	202	119	72	29,3%	6,9%	5,1%	6,2%	6,8%	7,1%	7,4%	8,3%	8,1%	7,6%	4,5%	2,7%	VN
VS	3.624	3.452	1.289	317	234	212	214	233	221	229	202	172	97	32	37,3%	9,2%	6,8%	6,1%	6,2%	6,7%	6,4%	6,6%	5,9%	5,0%	2,8%	0,9%	VS
<b>TOTAL</b>	<b>161.652</b>	<b>154.239</b>	<b>37.939</b>	<b>9.638</b>	<b>8.939</b>	<b>9.522</b>	<b>10.859</b>	<b>12.261</b>	<b>12.533</b>	<b>13.704</b>	<b>14.185</b>	<b>12.735</b>	<b>8.859</b>	<b>3.066</b>	<b>24,6%</b>	<b>6,2%</b>	<b>5,8%</b>	<b>6,2%</b>	<b>7,0%</b>	<b>7,9%</b>	<b>8,1%</b>	<b>8,9%</b>	<b>9,2%</b>	<b>8,3%</b>	<b>5,7%</b>	<b>2,0%</b>	<b>TOTAL</b>

Rezultatele la limba maternă																											
Județ	Candidați înscriși	Candidați evaluați Maternă	Cu note 1-4,99	Cu note 5-5,49	Cu note 5,5-5,99	Cu note 6-6,49	Cu note 6,5-6,99	Cu note 7-7,49	Cu note 7,5-7,99	Cu note 8-8,49	Cu note 8,5-8,99	Cu note 9-9,49	Cu note 9,5-9,99	Cu nota 10	% 1-4,99	% 5-5,49	% 5,5-5,99	% 6-6,49	% 6,5-6,99	% 7-7,49	% 7,5-7,99	% 8-8,49	% 8,5-8,99	% 9-9,49	% 9,5-9,99	% 10	Județ
AB	83	81	10	9	3	5	7	14	10	7	8	6	2	0	12,3%	11,1%	3,7%	6,2%	8,6%	17,3%	12,3%	8,6%	9,9%	7,4%	2,5%	0,0%	AB
AG	0	0	0	0	0	0	0	0	0	0	0	0	0	0													AG
AR	168	157	32	8	10	15	13	16	9	15	15	11	12	1	20,4%	5,1%	6,4%	9,6%	8,3%	10,2%	5,7%	9,6%	9,6%	7,0%	7,6%	0,6%	AR
B	240	238	7	4	4	4	10	17	15	30	48	50	42	7	2,9%	1,7%	1,7%	1,7%	4,2%	7,1%	6,3%	12,6%	20,2%	21,0%	17,6%	2,9%	B
BC	16	12	1	0	0	3	0	4	0	2	1	1	0	0	8,3%	0,0%	0,0%	25,0%	0,0%	33,3%	0,0%	16,7%	8,3%	8,3%	0,0%	0,0%	BC
BH	939	854	102	45	35	61	40	68	73	139	113	129	45	4	11,9%	5,3%	4,1%	7,1%	4,7%	8,0%	8,5%	16,3%	13,2%	15,1%	5,3%	0,5%	BH
BN	69	68	6	4	0	1	2	2	4	7	6	15	16	5	8,8%	5,9%	0,0%	1,5%	2,9%	2,9%	5,9%	10,3%	8,8%	22,1%	23,5%	7,4%	BN
BR	0	0	0	0	0	0	0	0	0	0	0	0	0	0													BR
BT	0	0	0	0	0	0	0	0	0	0	0	0	0	0													BT
BV	421	420	35	22	23	28	25	45	34	58	55	54	40	1	8,3%	5,2%	5,5%	6,7%	6,0%	10,7%	8,1%	13,8%	13,1%	12,9%	9,5%	0,2%	BV
BZ	0	0	0	0	0	0	0	0	0	0	0	0	0	0													BZ
CJ	575	573	36	14	9	34	41	55	61	77	91	107	43	5	6,3%	2,4%	1,6%	5,9%	7,2%	9,6%	10,6%	13,4%	15,9%	18,7%	7,5%	0,9%	CJ
CL	0	0	0	0	0	0	0	0	0	0	0	0	0	0													CL
CS	26	26	2	0	1	1	0	2	2	4	4	8	2	0	7,7%	0,0%	3,8%	3,8%	0,0%	7,7%	7,7%	15,4%	15,4%	30,8%	7,7%	0,0%	CS
CT	0	0	0	0	0	0	0	0	0	0	0	0	0	0													CT
CV	1.180	1.133	112	68	57	70	84	111	132	154	144	157	41	3	9,9%	6,0%	5,0%	6,2%	7,4%	9,8%	11,7%	13,6%	12,7%	13,9%	3,6%	0,3%	CV
DB	0	0	0	0	0	0	0	0	0	0	0	0	0	0													DB
DJ	0	0	0	0	0	0	0	0	0	0	0	0	0	0													DJ
GJ	0	0	0	0	0	0	0	0	0	0	0	0	0	0													GJ
GL	0	0	0	0	0	0	0	0	0	0	0	0	0	0													GL
GR	0	0	0	0	0	0	0	0	0	0	0	0	0	0													GR
HD	74	71	14	4	3	4	5	8	2	8	6	9	8	0	19,7%	5,6%	4,2%	5,6%	7,0%	11,3%	2,8%	11,3%	8,5%	12,7%	11,3%	0,0%	HD
HR	2.438	2.388	280	106	105	111	180	203	239	340	350	337	133	4	11,7%	4,4%	4,4%	4,6%	7,5%	8,5%	10,0%	14,2%	14,7%	14,1%	5,6%	0,2%	HR
IF	18	18	1	0	0	0	1	0	1	1	2	6	6	0	5,6%	0,0%	0,0%	0,0%	5,6%	0,0%	5,6%	5,6%	11,1%	33,3%	33,3%	0,0%	IF
IL	0	0	0	0	0	0	0	0	0	0	0	0	0	0													IL
IS	0	0	0	0	0	0	0	0	0	0	0	0	0	0													IS
MH	0	0	0	0	0	0	0	0	0	0	0	0	0	0													MH
MM	155	147	4	6	3	9	10	11	17	15	22	29	19	2	2,7%	4,1%	2,0%	6,1%	6,8%	7,5%	11,6%	10,2%	15,0%	19,7%	12,9%	1,4%	MM
MS	1.449	1.393	151	77	57	86	99	103	133	163	192	209	114	9	10,8%	5,5%	4,1%	6,2%	7,1%	7,4%	9,5%	11,7%	13,8%	15,0%	8,2%	0,6%	MS
NT	0	0	0	0	0	0	0	0	0	0	0	0	0	0													NT
OT	0	0	0	0	0	0	0	0	0	0	0	0	0	0													OT
PH	0	0	0	0	0	0	0	0	0	0	0	0	0	0													PH
SB	405	404	9	6	8	14	20	26	26	51	69	100	65	10	2,2%	1,5%	2,0%	3,5%	5,0%	6,4%	6,4%	12,6%	17,1%	24,8%	16,1%	2,5%	SB
SJ	404	381	22	27	24	28	29	40	42	57	49	46	17	0	5,8%	7,1%	6,3%	7,3%	7,6%	10,5%	11,0%	15,0%	12,9%	12,1%	4,5%	0,0%	SJ
SM	903	788	100	70	40	51	45	91	86	94	94	89	27	1	12,7%	8,9%	5,1%	6,5%	5,7%	11,5%	10,9%	11,9%	11,9%	11,3%	3,4%	0,1%	SM
SV	0	0	0	0	0	0	0	0	0	0	0	0	0	0													SV
TL	0	0	0	0	0	0	0	0	0	0	0	0	0	0													TL
TM	294	291	12	11	6	10	11	19	24	35	50	61	41	11	4,1%	3,8%	2,1%	3,4%	3,8%	6,5%	8,2%	12,0%	17,2%	21,0%	14,1%	3,8%	TM
TR	0	0	0	0	0	0	0	0	0	0	0	0	0	0													TR
VL	0	0	0	0	0	0	0	0	0	0	0	0	0	0													VL
VN	0	0	0	0	0	0	0	0	0	0	0	0	0	0													VN
VS	0	0	0	0	0	0	0	0	0	0	0	0	0	0													VS
<b>TOTAL</b>	<b>9.857</b>	<b>9.443</b>	<b>936</b>	<b>481</b>	<b>388</b>	<b>535</b>	<b>622</b>	<b>835</b>	<b>910</b>	<b>1.257</b>	<b>1.319</b>	<b>1.424</b>	<b>673</b>	<b>63</b>	<b>9,9%</b>	<b>5,1%</b>	<b>4,1%</b>	<b>5,7%</b>	<b>6,6%</b>	<b>8,8%</b>	<b>9,6%</b>	<b>13,3%</b>	<b>14,0%</b>	<b>15,1%</b>	<b>7,1%</b>	<b>0,7%</b>	<b>TOTAL</b>

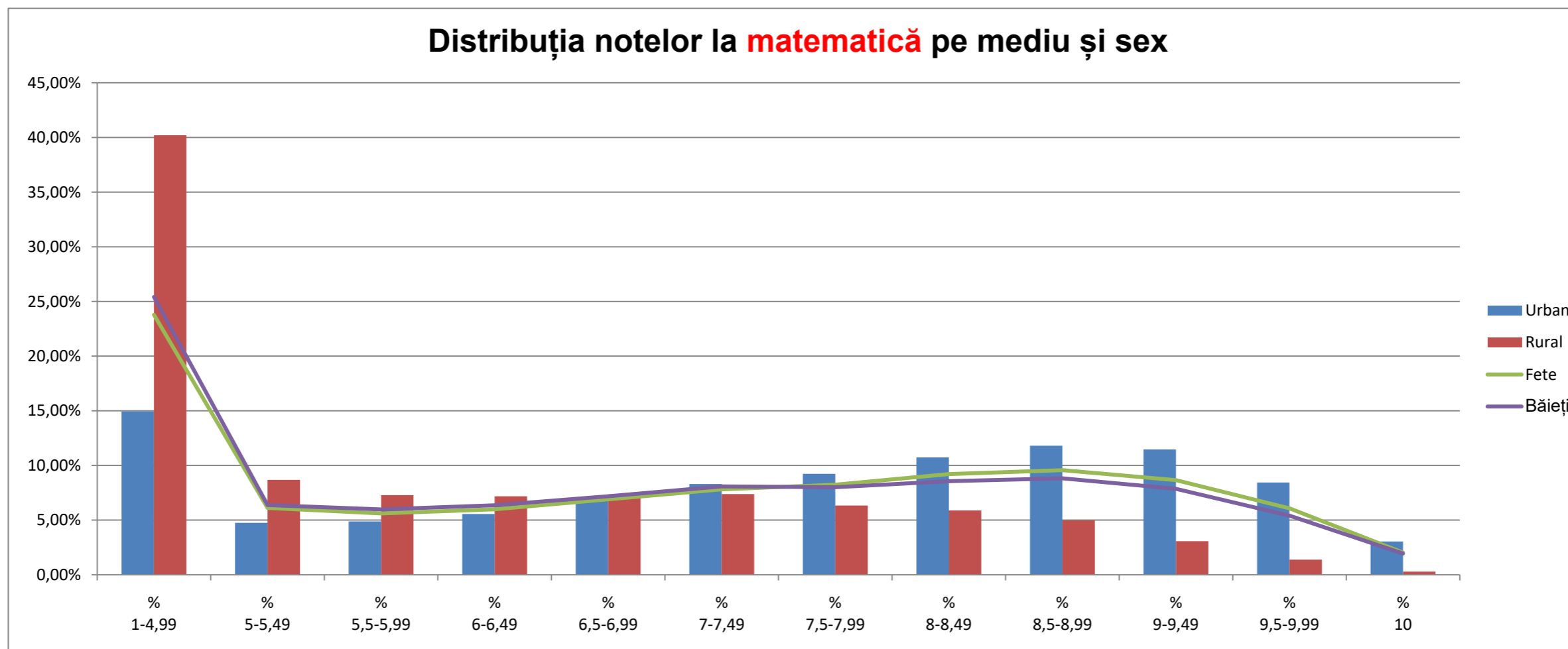
Distribuția notelor la limba <b>română</b> pe mediu și sex												
Mediu	% 1-4,99	% 5-5,49	% 5,5-5,99	% 6-6,49	% 6,5-6,99	% 7-7,49	% 7,5-7,99	% 8-8,49	% 8,5-8,99	% 9-9,49	% 9,5-9,99	% 10
Urban	13,83%	7,06%	4,89%	5,80%	5,81%	7,10%	8,02%	10,57%	11,90%	14,04%	9,61%	1,37%
Rural	36,62%	11,52%	6,70%	6,63%	5,86%	6,34%	5,87%	6,79%	5,91%	5,24%	2,27%	0,25%
Sex	% 1-4,99	% 5-5,49	% 5,5-5,99	% 6-6,49	% 6,5-6,99	% 7-7,49	% 7,5-7,99	% 8-8,49	% 8,5-8,99	% 9-9,49	% 9,5-9,99	% 10
Fete	16,60%	7,59%	5,08%	5,85%	5,68%	6,78%	7,33%	9,64%	10,89%	13,43%	9,62%	1,50%
Băieți	28,51%	9,95%	6,09%	6,38%	5,98%	6,84%	7,07%	8,60%	8,32%	7,90%	3,98%	0,38%



Distribuția notelor la limba română - situație comparativă 2011-2023																								
An	% 1-4,99	% 5-5,49	% 5,5-5,99	% 6-6,49	% 6,5-6,99	% 7-7,49	% 7,5-7,99	% 8-8,49	% 8,5-8,99	% 9-9,49	% 9,5-9,99	% 10	Cu note 1-4,99	Cu note 5-5,49	Cu note 5,5-5,99	Cu note 6-6,49	Cu note 6,5-6,99	Cu note 7-7,49	Cu note 7,5-7,99	Cu note 8-8,49	Cu note 8,5-8,99	Cu note 9-9,49	Cu note 9,5-9,99	Cu nota 10
2011	12,47%	8,62%	6,62%	8,01%	8,48%	9,57%	9,87%	10,75%	9,79%	9,29%	5,67%	0,88%	26.636	18.409	14.143	17.103	18.105	20.451	21.083	22.959	20.903	19.840	12.115	1.873
2012	19,43%	6,22%	6,64%	7,03%	7,66%	9,12%	9,48%	10,05%	9,38%	8,63%	5,65%	0,73%	32.464	10.391	11.091	11.745	12.793	15.243	15.834	16.791	15.679	14.416	9.439	1.214
2013	17,44%	9,00%	6,26%	7,31%	7,41%	8,36%	8,15%	9,45%	9,15%	9,93%	6,58%	0,95%	28.306	14.615	10.160	11.874	12.032	13.569	13.232	15.336	14.855	16.123	10.679	1.550
2014	26,59%	11,51%	6,96%	7,81%	7,16%	7,93%	7,24%	7,71%	6,61%	6,53%	3,57%	0,37%	42.542	18.420	11.143	12.496	11.459	12.690	11.589	12.339	10.582	10.447	5.705	599
2015	14,51%	7,98%	5,85%	7,06%	7,50%	9,02%	9,14%	10,78%	10,27%	10,80%	6,38%	0,72%	23.069	12.682	9.299	11.233	11.931	14.339	14.530	17.149	16.326	17.174	10.147	1.137
2016	17,92%	7,82%	5,78%	6,79%	7,16%	8,30%	8,30%	9,78%	9,75%	10,58%	7,00%	0,81%	26.725	11.667	8.620	10.128	10.683	12.375	12.382	14.584	14.534	15.777	10.440	1.213
2017	14,03%	6,42%	4,76%	5,72%	6,35%	8,08%	8,93%	10,69%	11,06%	13,01%	9,71%	1,24%	19.790	9.062	6.721	8.072	8.955	11.402	12.603	15.087	15.609	18.360	13.699	1.745
2018	16,82%	7,25%	5,20%	6,21%	6,53%	7,83%	7,95%	9,61%	9,70%	12,01%	9,38%	1,52%	24.095	10.387	7.452	8.894	9.349	11.218	11.383	13.767	13.891	17.208	13.442	2.172
2019	19,29%	7,54%	5,13%	5,86%	6,09%	7,40%	7,47%	9,14%	9,58%	11,93%	9,20%	1,37%	28.272	11.043	7.522	8.586	8.924	10.851	10.941	13.397	14.037	17.477	13.487	2.011
2020	16,03%	6,96%	4,57%	5,31%	5,44%	6,76%	7,15%	9,01%	10,01%	13,63%	12,22%	2,92%	25.832	11.213	7.365	8.563	8.766	10.895	11.527	14.520	16.140	21.977	19.699	4.700
2021	16,00%	7,42%	6,43%	7,72%	7,89%	9,11%	9,15%	10,46%	10,19%	10,06%	5,18%	0,39%	19.771	9.173	7.945	9.546	9.747	11.264	11.314	12.932	12.599	12.431	6.403	482
2022	14,08%	7,66%	6,29%	7,28%	7,27%	7,98%	8,23%	10,20%	11,29%	12,45%	6,73%	0,54%	20.970	11.398	9.358	10.845	10.829	11.878	12.259	15.181	16.803	18.536	10.023	810
2023	22,55%	8,77%	5,58%	6,12%	5,83%	6,81%	7,20%	9,12%	9,60%	10,67%	6,80%	0,94%	34.864	13.554	8.634	9.455	9.013	10.531	11.131	14.105	14.848	16.492	10.515	1.454



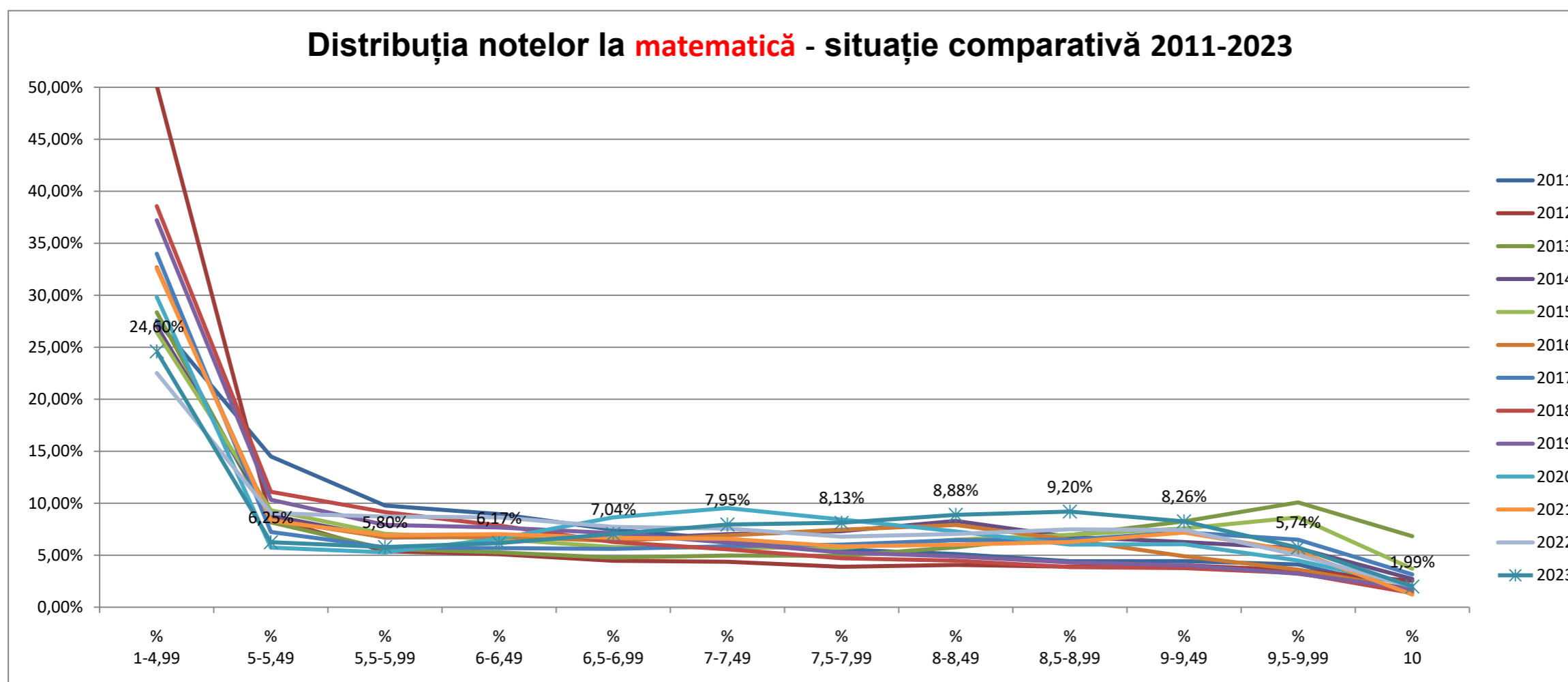
Distribuția notelor la <b>matematică</b> pe mediu și sex												
Mediu	% 1-4,99	% 5-5,49	% 5,5-5,99	% 6-6,49	% 6,5-6,99	% 7-7,49	% 7,5-7,99	% 8-8,49	% 8,5-8,99	% 9-9,49	% 9,5-9,99	% 10
Urban	14,95%	4,75%	4,87%	5,55%	6,85%	8,30%	9,23%	10,74%	11,81%	11,46%	8,44%	3,04%
Rural	40,20%	8,68%	7,29%	7,18%	7,35%	7,38%	6,33%	5,88%	4,97%	3,07%	1,39%	0,29%
Sex	% 1-4,99	% 5-5,49	% 5,5-5,99	% 6-6,49	% 6,5-6,99	% 7-7,49	% 7,5-7,99	% 8-8,49	% 8,5-8,99	% 9-9,49	% 9,5-9,99	% 10
Fete	23,78%	6,12%	5,61%	5,99%	6,90%	7,81%	8,24%	9,21%	9,57%	8,65%	6,08%	2,03%
Băieți	25,41%	6,38%	5,98%	6,36%	7,18%	8,08%	8,01%	8,56%	8,83%	7,86%	5,41%	1,94%





Distribuția notelor la matematică - situație comparativă 2011-2023																								
An	% 1-4,99	% 5-5,49	% 5,5-5,99	% 6-6,49	% 6,5-6,99	% 7-7,49	% 7,5-7,99	% 8-8,49	% 8,5-8,99	% 9-9,49	% 9,5-9,99	% 10	Cu note 1-4,99	Cu note 5-5,49	Cu note 5,5-5,99	Cu note 6-6,49	Cu note 6,5-6,99	Cu note 7-7,49	Cu note 7,5-7,99	Cu note 8-8,49	Cu note 8,5-8,99	Cu note 9-9,49	Cu note 9,5-9,99	Cu nota 10
2011	27,57%	14,50%	9,78%	8,96%	7,45%	6,54%	5,55%	5,11%	4,42%	4,44%	4,12%	1,57%	58.890	30.969	20.885	19.135	15.925	13.974	11.851	10.926	9.449	9.478	8.793	3.345
2012	50,15%	8,54%	5,38%	5,10%	4,47%	4,37%	3,89%	4,07%	3,91%	4,04%	3,55%	2,54%	83.800	14.262	8.990	8.522	7.473	7.308	6.504	6.794	6.529	6.744	5.929	4.245
2013	28,36%	8,17%	5,62%	5,28%	4,78%	4,98%	4,95%	5,76%	6,93%	8,26%	10,08%	6,83%	46.034	13.258	9.122	8.565	7.757	8.077	8.037	9.358	11.257	13.408	16.366	11.092
2014	27,05%	8,80%	6,69%	6,81%	6,56%	7,03%	7,31%	8,30%	6,77%	6,28%	5,68%	2,72%	43.287	14.081	10.704	10.898	10.495	11.248	11.704	13.276	10.833	10.042	9.083	4.360
2015	26,45%	9,32%	7,06%	6,54%	5,79%	5,74%	5,71%	6,50%	6,97%	7,58%	8,65%	3,70%	41.937	14.777	11.197	10.373	9.176	9.101	9.050	10.312	11.050	12.020	13.712	5.873
2016	32,69%	8,42%	6,74%	6,77%	6,38%	6,90%	7,46%	7,91%	6,50%	4,91%	3,62%	1,72%	48.597	12.509	10.016	10.057	9.482	10.258	11.084	11.752	9.656	7.293	5.387	2.556
2017	33,99%	7,24%	5,76%	5,69%	5,61%	5,86%	6,02%	6,45%	6,50%	7,21%	6,49%	3,16%	47.839	10.188	8.109	8.008	7.900	8.253	8.470	9.083	9.146	10.144	9.135	4.450
2018	38,57%	11,10%	9,15%	7,86%	6,27%	5,57%	4,72%	4,48%	3,86%	3,77%	3,28%	1,37%	55.108	15.865	13.067	11.228	8.961	7.960	6.737	6.403	5.519	5.382	4.692	1.953
2019	37,22%	10,34%	7,93%	7,67%	7,12%	6,21%	5,26%	4,89%	4,31%	4,05%	3,22%	1,78%	54.406	15.109	11.586	11.216	10.410	9.083	7.693	7.148	6.306	5.921	4.703	2.600
2020	29,83%	5,74%	5,27%	6,59%	8,65%	9,54%	8,43%	7,29%	6,02%	6,06%	4,49%	2,07%	47.950	9.230	8.474	10.601	13.900	15.332	13.552	11.726	9.683	9.743	7.220	3.335
2021	32,57%	8,30%	6,94%	7,03%	6,67%	6,58%	5,84%	6,03%	6,27%	7,19%	5,36%	1,22%	40.153	10.237	8.552	8.671	8.228	8.118	7.204	7.431	7.729	8.864	6.606	1.505
2022	22,53%	9,04%	8,71%	8,64%	7,73%	7,57%	6,79%	7,05%	7,49%	7,44%	5,01%	2,00%	33.473	13.440	12.948	12.842	11.490	11.243	10.088	10.470	11.137	11.051	7.451	2.966
2023	24,60%	6,25%	5,80%	6,17%	7,04%	7,95%	8,13%	8,88%	9,20%	8,26%	5,74%	1,99%	37.939	9.638	8.939	9.522	10.859	12.261	12.533	13.704	14.185	12.735	8.859	3.066

Distribuția notelor la matematică - situație comparativă 2011-2023



Distribuția notelor la limba maternă pe mediu și sex												
Mediu	%	%	%	%	%	%	%	%	%	%	%	%
	1-4,99	5-5,49	5,5-5,99	6-6,49	6,5-6,99	7-7,49	7,5-7,99	8-8,49	8,5-8,99	9-9,49	9,5-9,99	10
Urban	6,27%	3,34%	3,03%	5,13%	5,52%	8,41%	9,81%	13,95%	15,66%	18,47%	9,44%	0,97%
Rural	15,98%	8,02%	5,90%	6,55%	8,36%	9,57%	9,35%	12,25%	11,15%	9,43%	3,27%	0,17%
Sex	%	%	%	%	%	%	%	%	%	%	%	%
	1-4,99	5-5,49	5,5-5,99	6-6,49	6,5-6,99	7-7,49	7,5-7,99	8-8,49	8,5-8,99	9-9,49	9,5-9,99	10
Fete	6,02%	3,75%	3,11%	4,25%	5,59%	8,07%	9,34%	14,91%	15,72%	18,52%	9,80%	0,91%
Băieți	14,02%	6,51%	5,16%	7,16%	7,64%	9,66%	9,95%	11,62%	12,12%	11,45%	4,31%	0,41%

